

---

# LA CONJONCTURE EN AQUITAINE

---

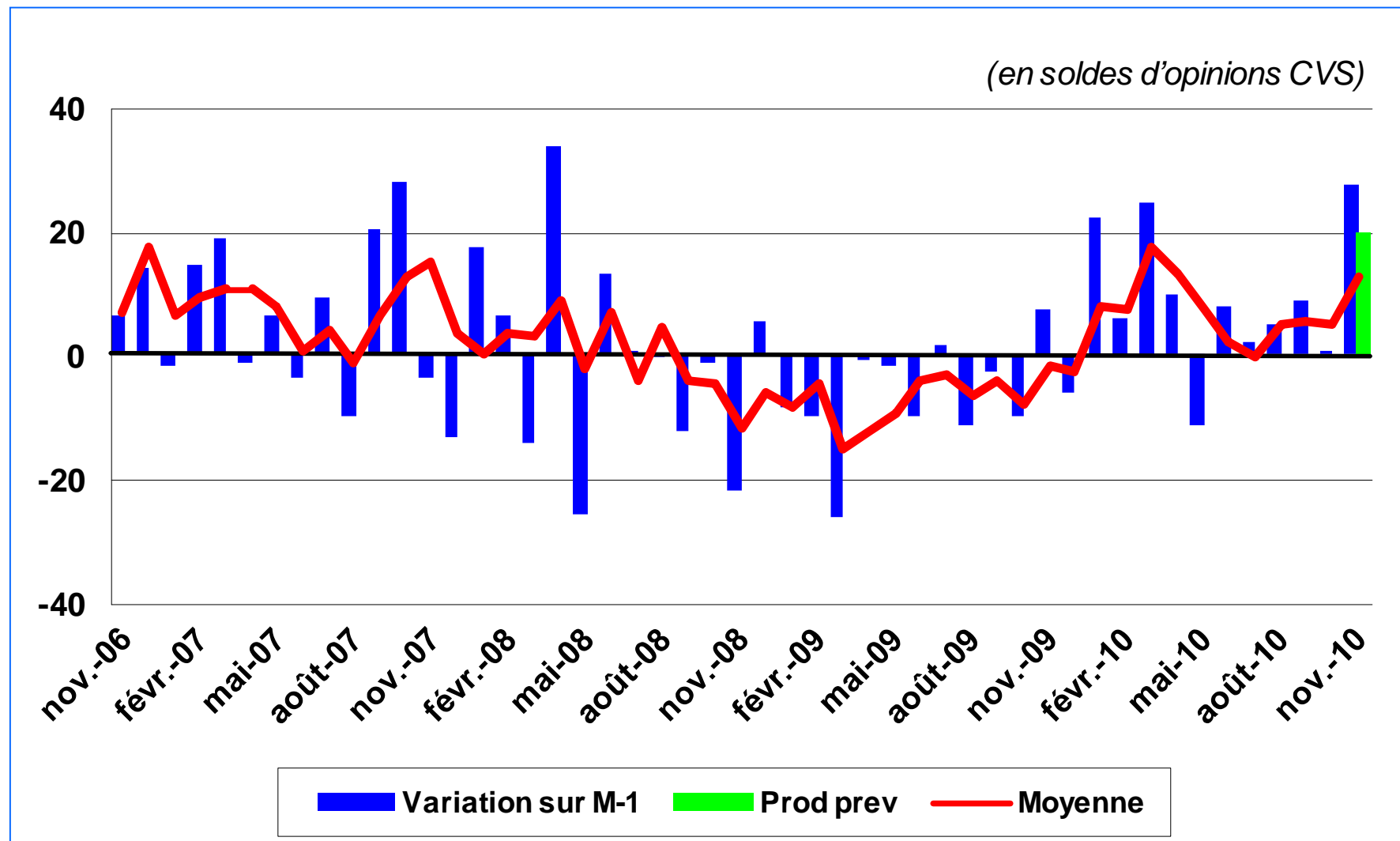
Externe

CEBATRAMA le 14 décembre 2010

Pascal LAVERGNE, Banque de France

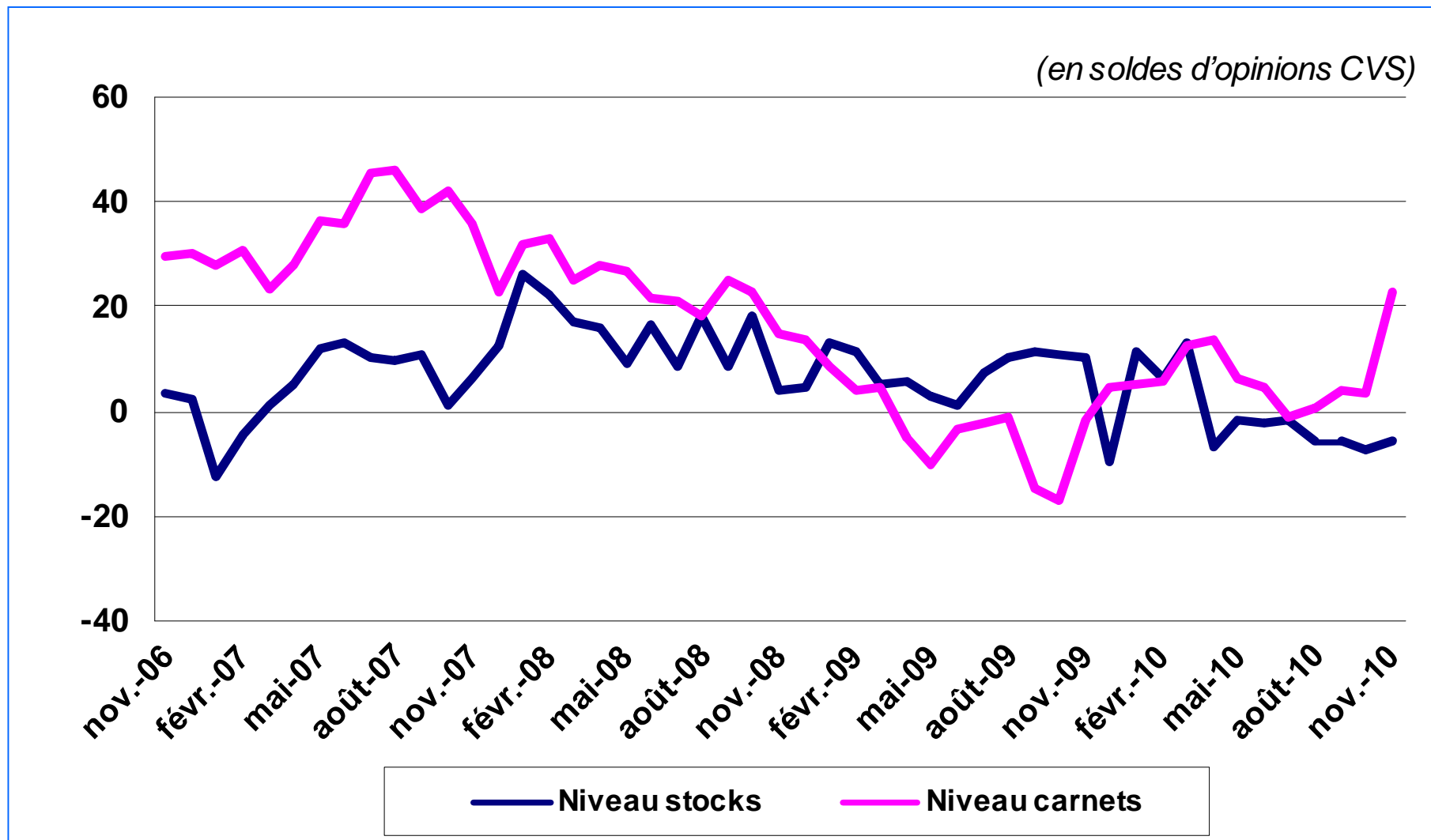
# INDUSTRIE

## production passée et prévisions



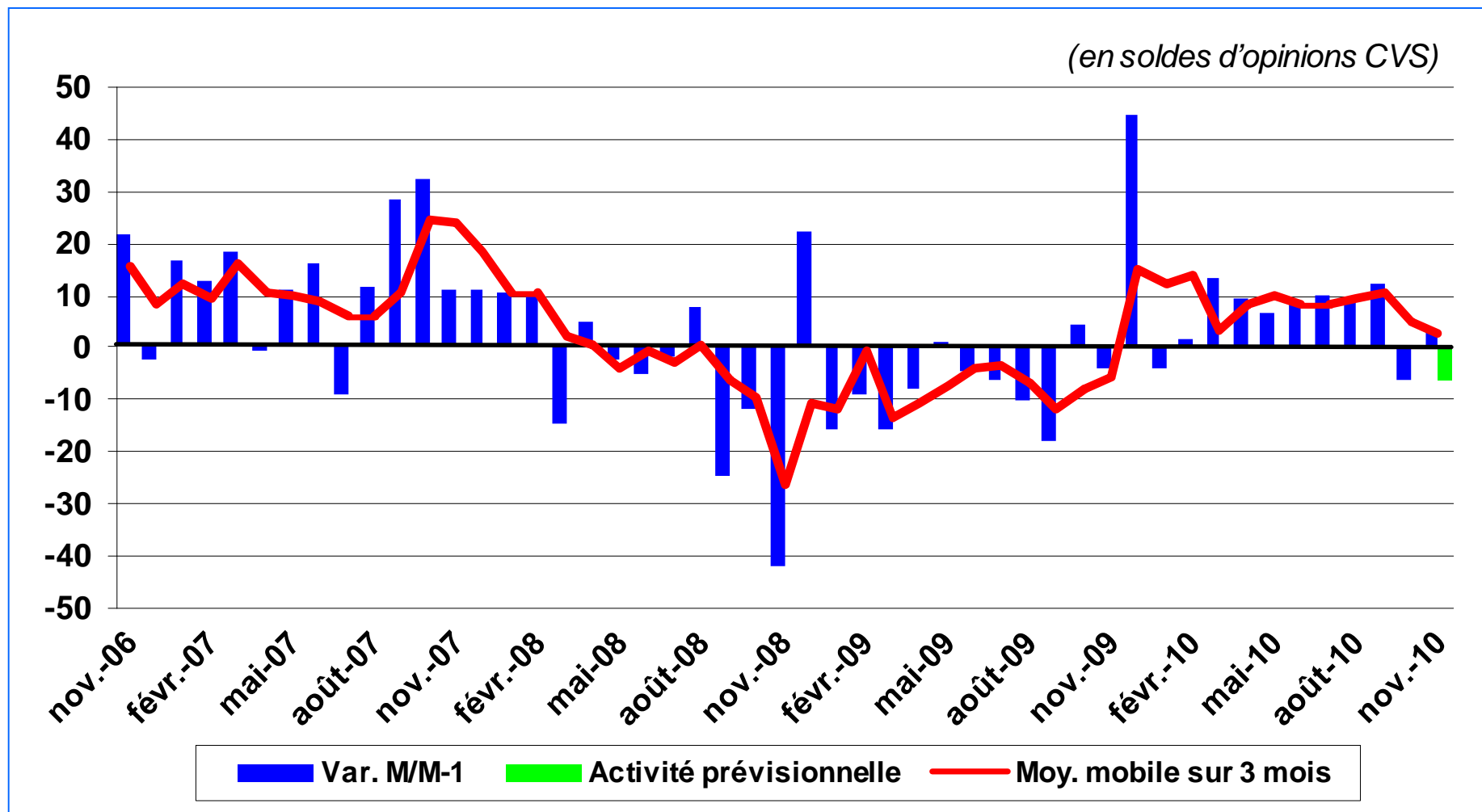
# INDUSTRIE

## carnets de commandes et stocks de produits finis

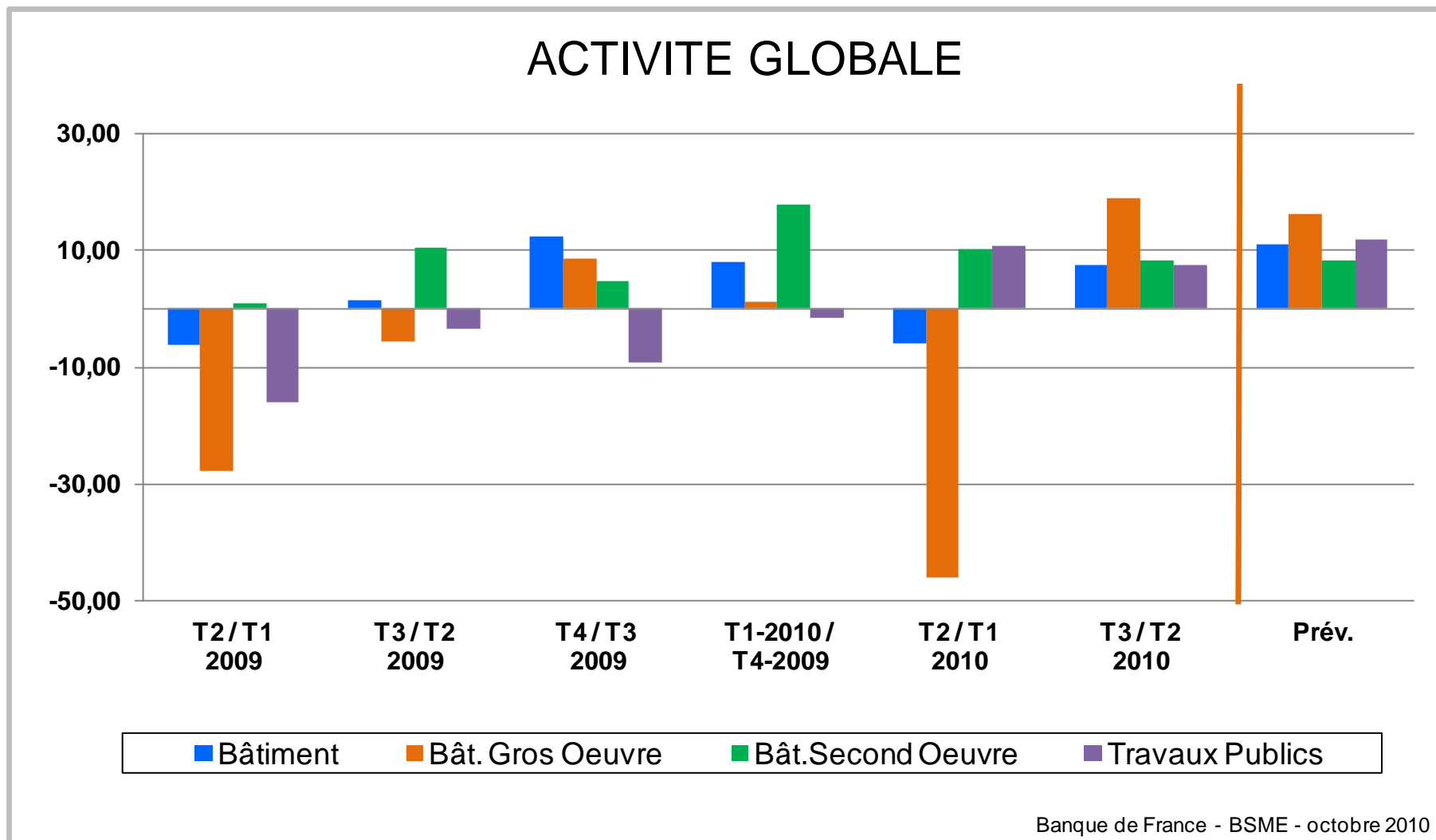


# SERVICES MARCHANDS

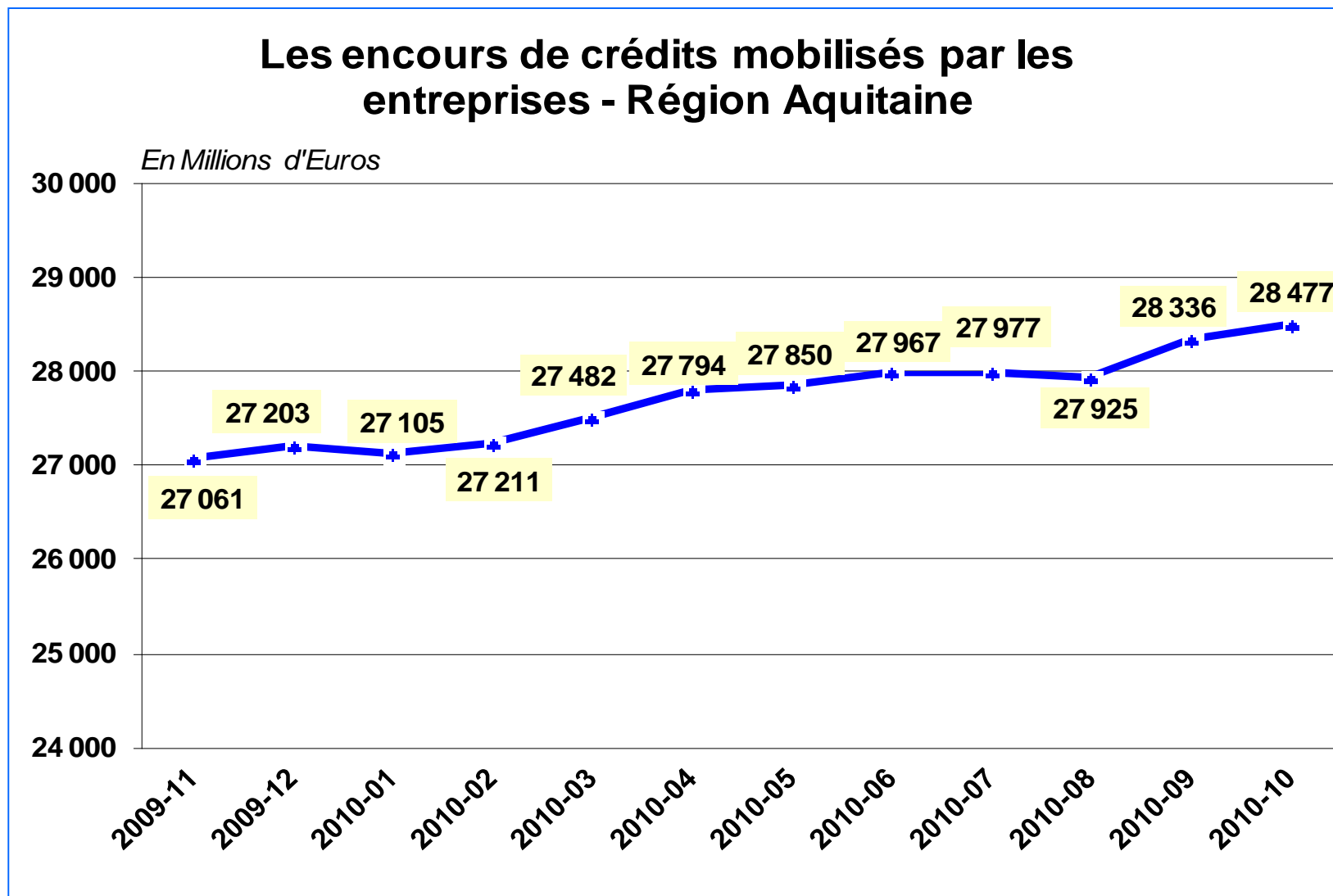
## Activité passée et prévisions



# BATIMENT – TRAVAUX PUBLICS

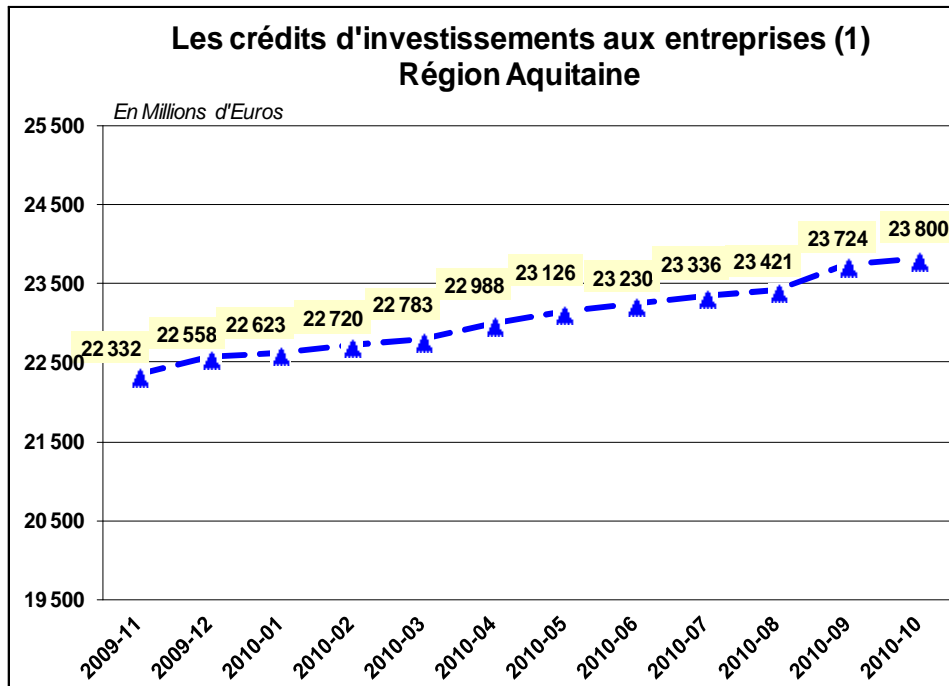


# CREDITS AUX ENTREPRISES

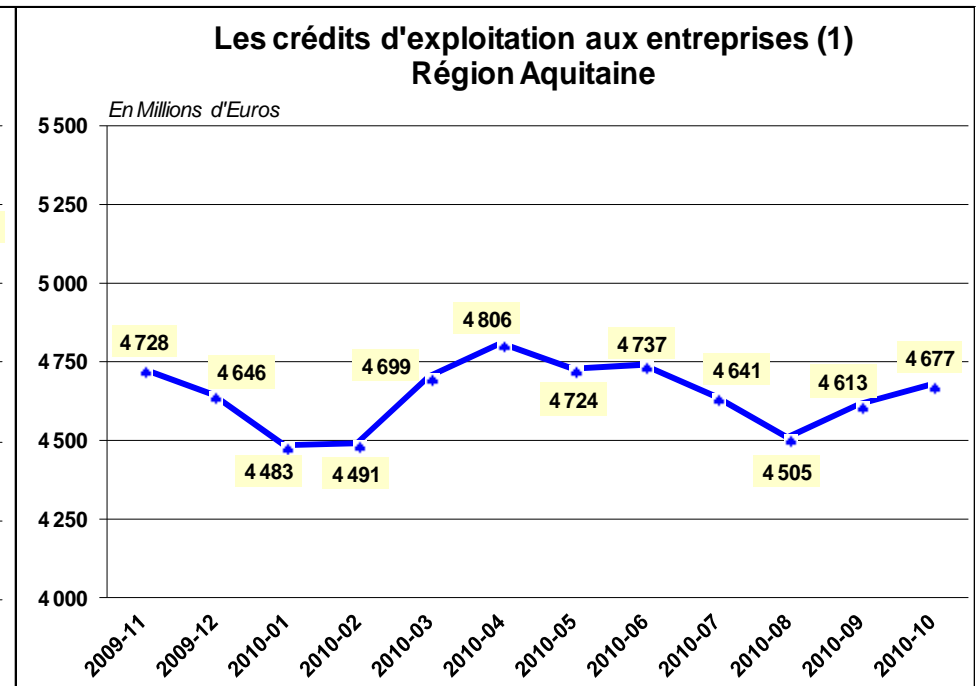


Source : Banque de France - DE – décembre 2010

# CREDITS AUX ENTREPRISES



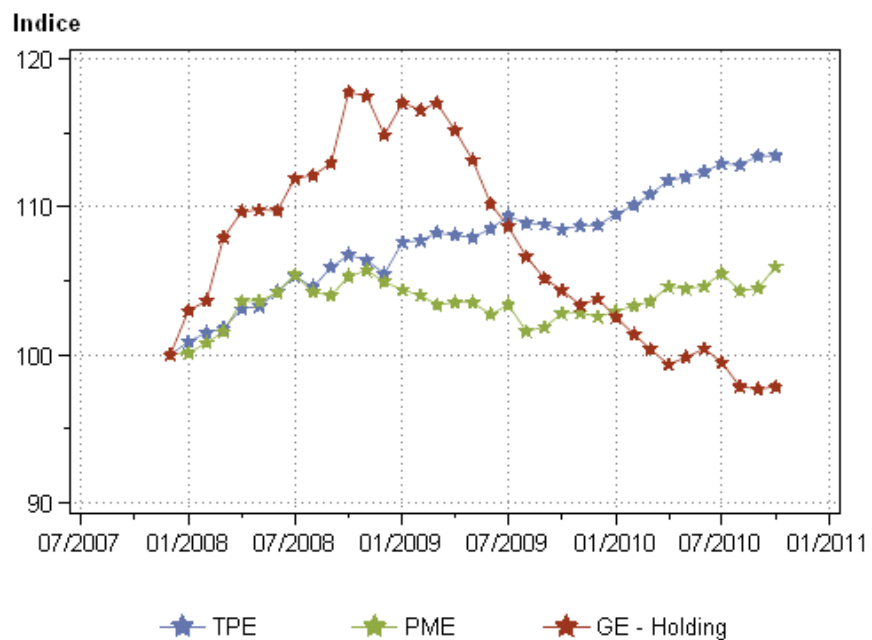
Source : Banque de France - DE - décembre 2010



Source : Banque de France - DE - décembre 2010

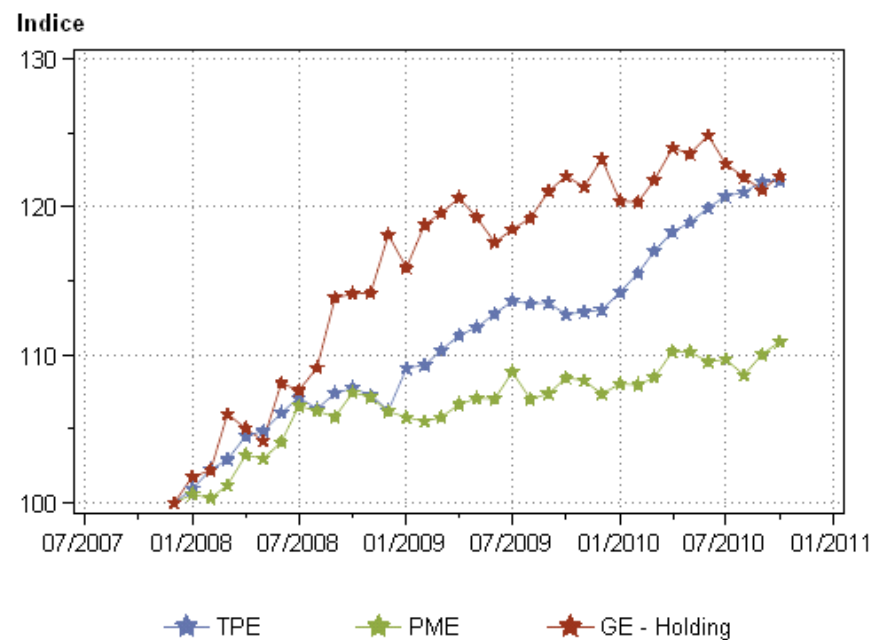
# LES ENCOURS DE CREDITS MOBILISES

**Encours de crédits mobilisés**  
base 100 : décembre 2007  
France



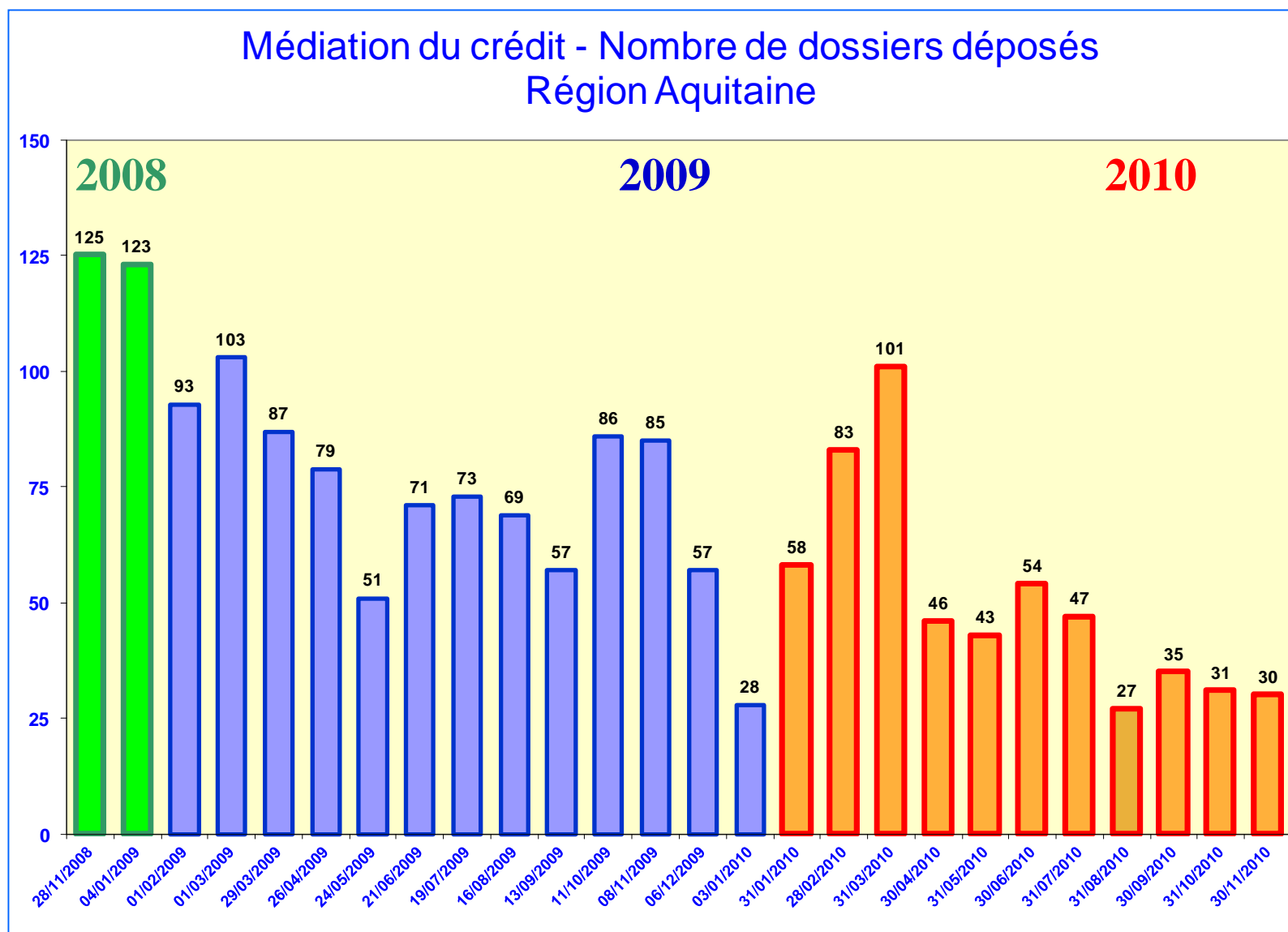
Source : Banque de France - DE - décembre 2010

Région : AQUITAINE



Source : Banque de France - DE - décembre 2010

# MEDIATION DU CREDIT



## *Pour en savoir plus ...*

- ❑ Sur la conjoncture en Aquitaine :

[http://www.banque-france.fr/fr/statistiques/economie/economie-conjoncture/tendances\\_regionales/aquitain.htm](http://www.banque-france.fr/fr/statistiques/economie/economie-conjoncture/tendances_regionales/aquitain.htm)

- ❑ Et sur les autres thèmes :

<http://www.banque-france.fr>

- Revue de la stabilité financière (pour les acteurs du marché financier)
- Statistiques (taux, bases de données ...)
- Espace consommateurs (billets, surendettement, info-banque ...)
- Espace entreprises (cotation ...)
- Bulletin de la Banque de France, documents et débats