



***REUNION CONJONCTURE
CEBATRAMA***

Mardi 16 décembre 2008 à 9 h 00

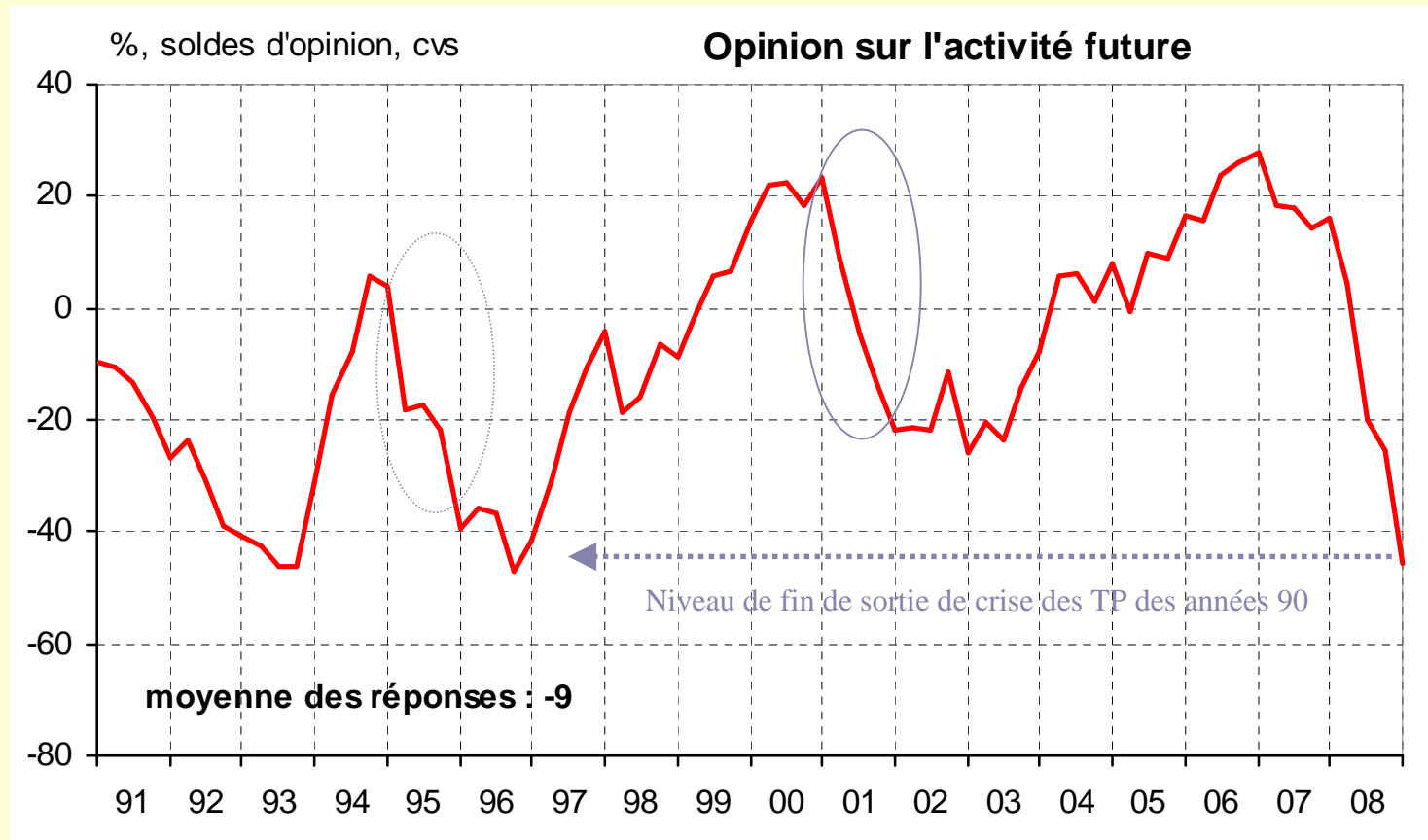
***ACTIVITE
DES TRAVAUX PUBLICS***

Conjoncture France entière

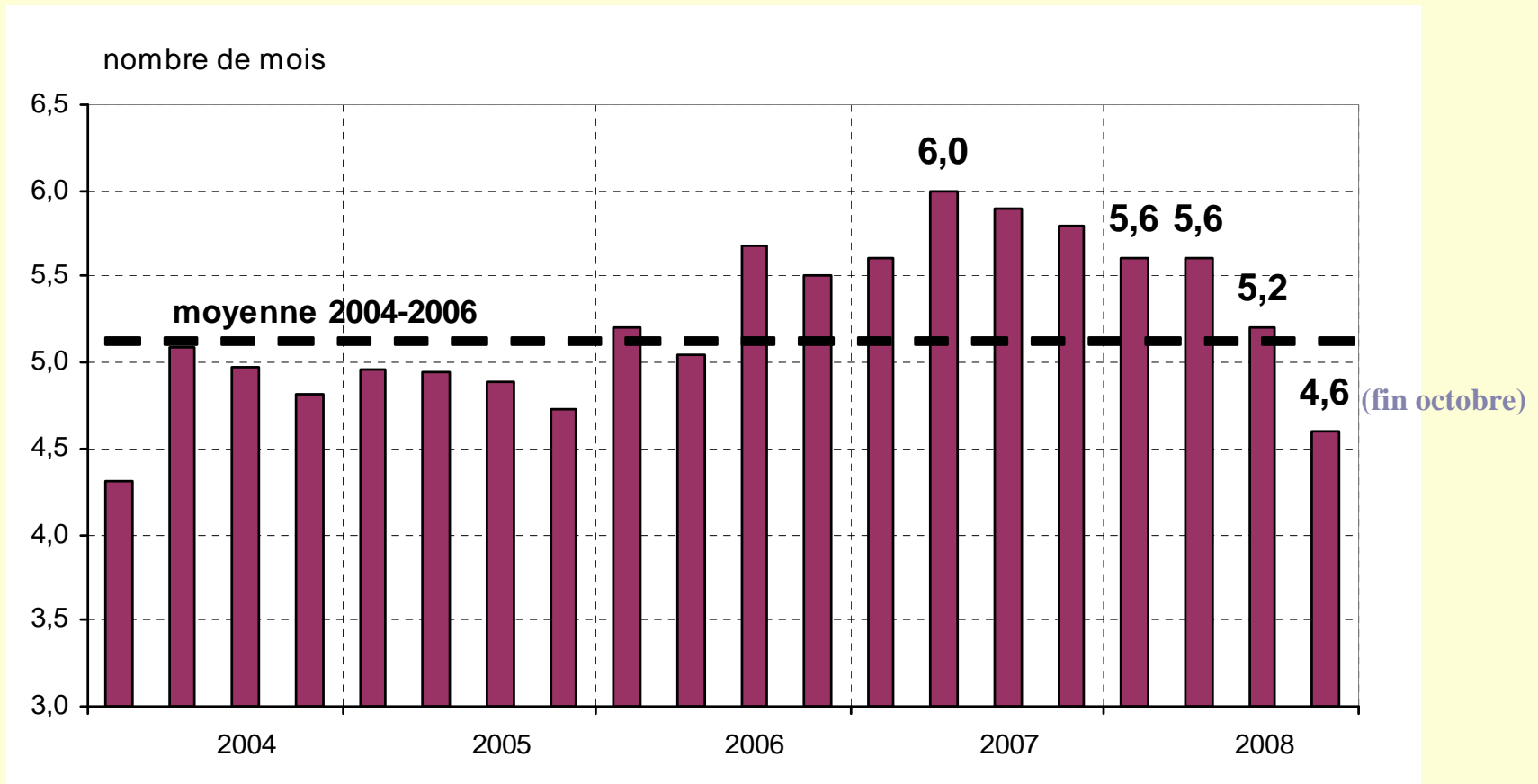
TRAVAUX PUBLICS



- Pas de redressement à court terme - Des entrepreneurs très pessimistes



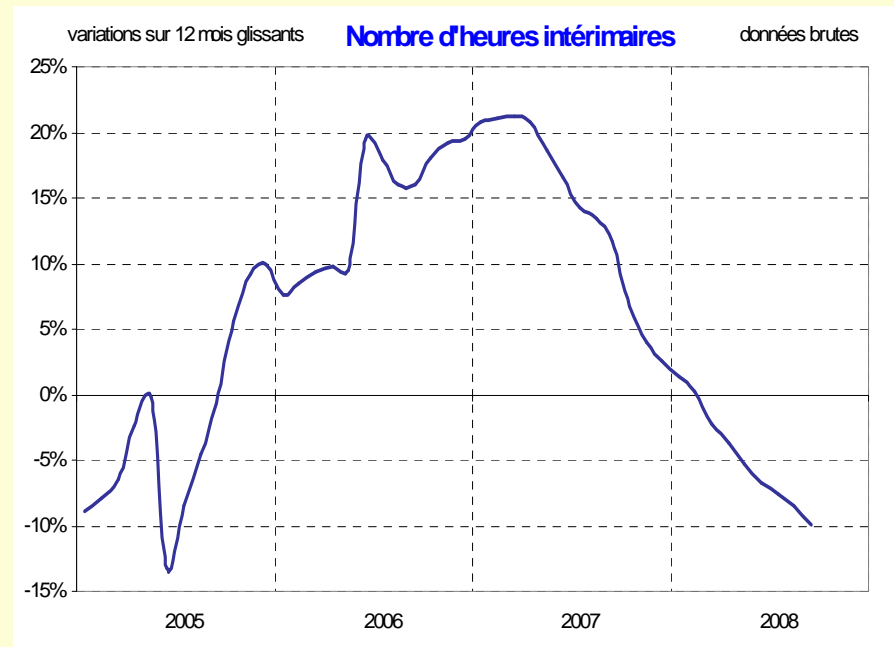
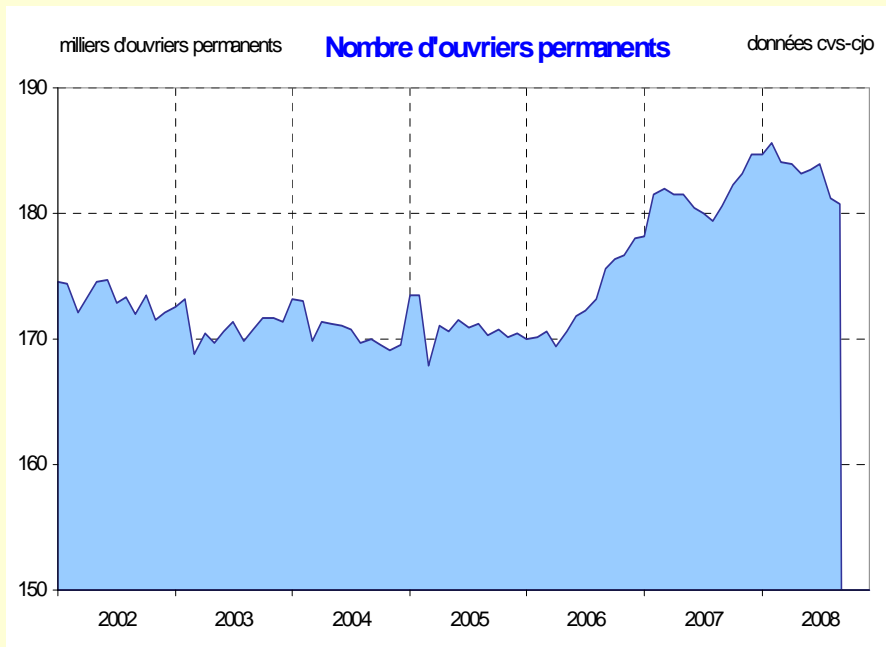
Des carnets de commandes qui se sont vidés rapidement au 3^{ème} trimestre 2008





Chute de l'intérim

Effectifs permanents orientés à la baisse

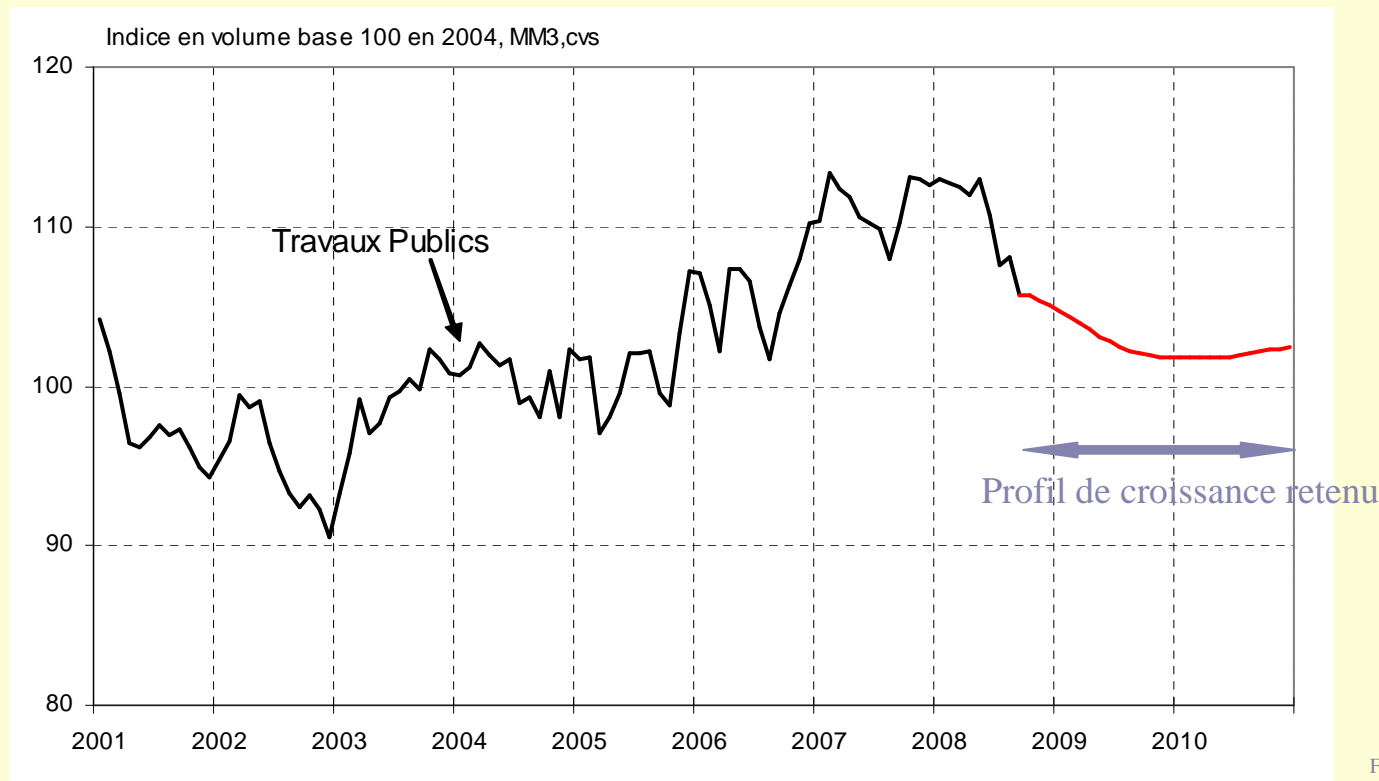


FNTP/DAE

Selon les chiffres de l'UNEDIC : 23 500 créations d'emplois entre le 1er janv 2006 et le 31/12/2007 (en deux ans)



Scénario prévisionnel retenu (profil 2008-2010)



⇒ 2008 : -1,5% en volume

⇒ 2009 : -6,0% en volume

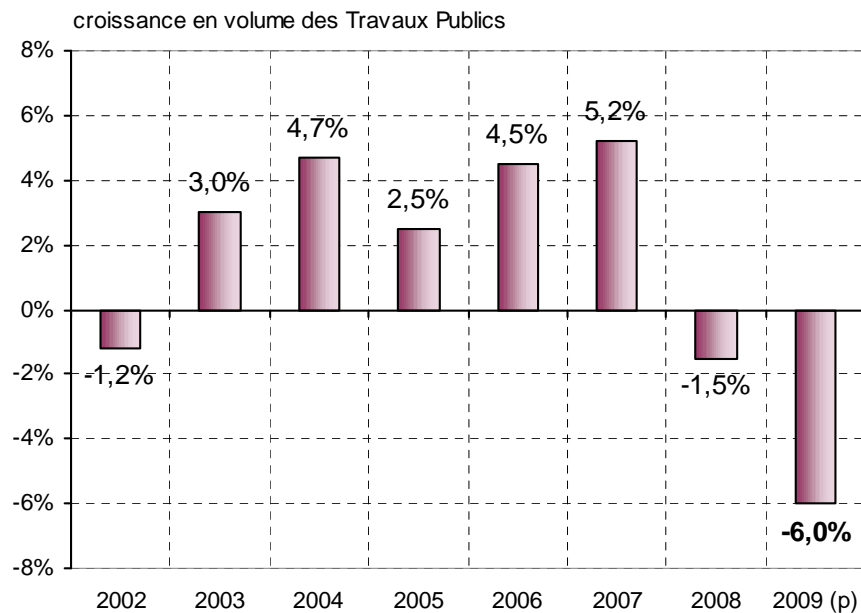
⇒ 2010 : -0,9% **Même en cas de reprise légère en 2010, l'ensemble de l'année pourrait être une nouvelle fois négative !!**

La série a été révisée en 2007 pour être en cohérence avec les résultats de l'enquête annuelle

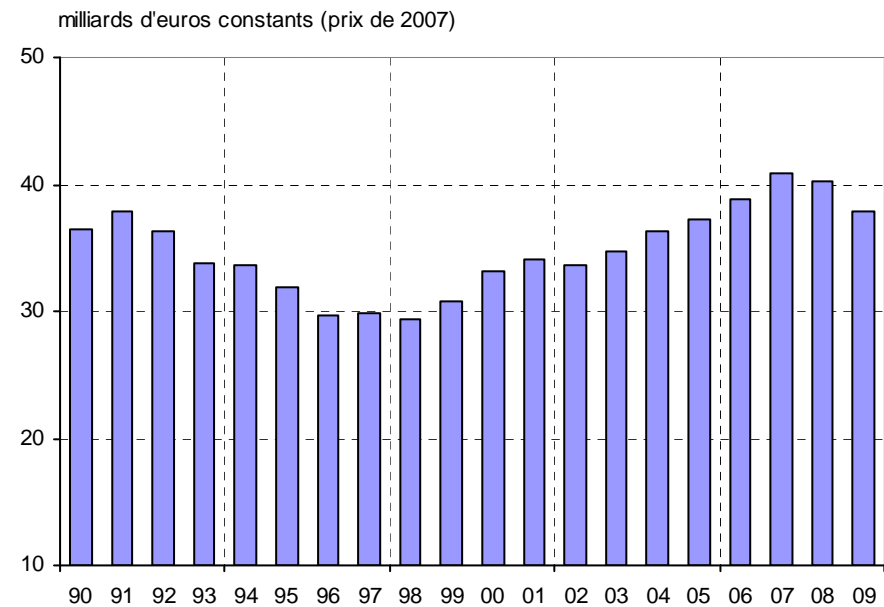


Deux années consécutives de baisse ... mais toujours de l'activité

Croissance en volume des Travaux Publics



Niveau d'activité des Travaux Publics



⇒ Le niveau d'activité reste encore élevé en 2009 par rapport au passé (similaire à 2005-2006).
Adéquation entre le niveau des effectifs et l'activité (ajustements probables...)



Croissance par maîtres d'ouvrage

1. Discours factuels :

- un très haut volume d'activité engrangé en début 2008, une légère baisse sur l'ensemble de l'année.
- des prévisions 2009 très négatives.

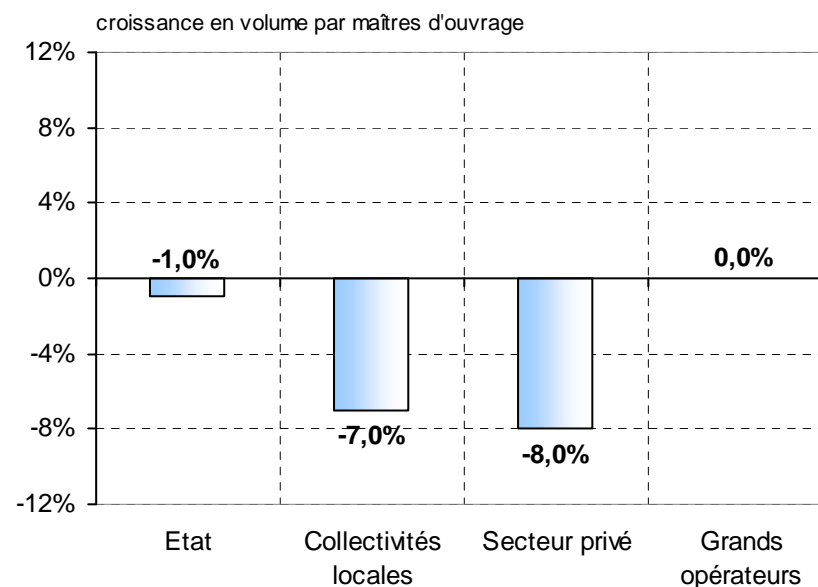
Evolution en volume :

	2006	2007	2008	2009	2010
Etat	-0,8%	-9,7%	-7,0%	-1,0%	0,0%
Collectivités locales	4,3%	6,5%	-2,5%	-7,0%	-1,0%
Secteur privé	4,5%	6,0%	-1,0%	-8,0%	-3,0%
Grands opérateurs	7,0%	5,0%	2,0%	0,0%	3,0%
Ensemble	4,5%	5,2%	-1,5%	-6,0%	-0,9%

Chiffre d'affaires millions d'euros courants :

	2006	2007	2008	2009	2010
Etat	2 013,7	1 899,0	2 012,9	2 063,3	2 114,8
Collectivités locales	17 162,4	19 082,0	20 226,9	20 732,6	21 250,9
Secteur privé	12 345,2	13 665,0	14 484,9	14 847,0	15 218,2
Grands opérateurs	5 686,2	6 231,2	6 605,1	6 770,2	6 939,5
Ensemble	37 207,5	40 877,2	43 329,8	44 413,1	45 523,4

Hypothèse prix : 2009-2010 : +2,5%



FNTP/DAE

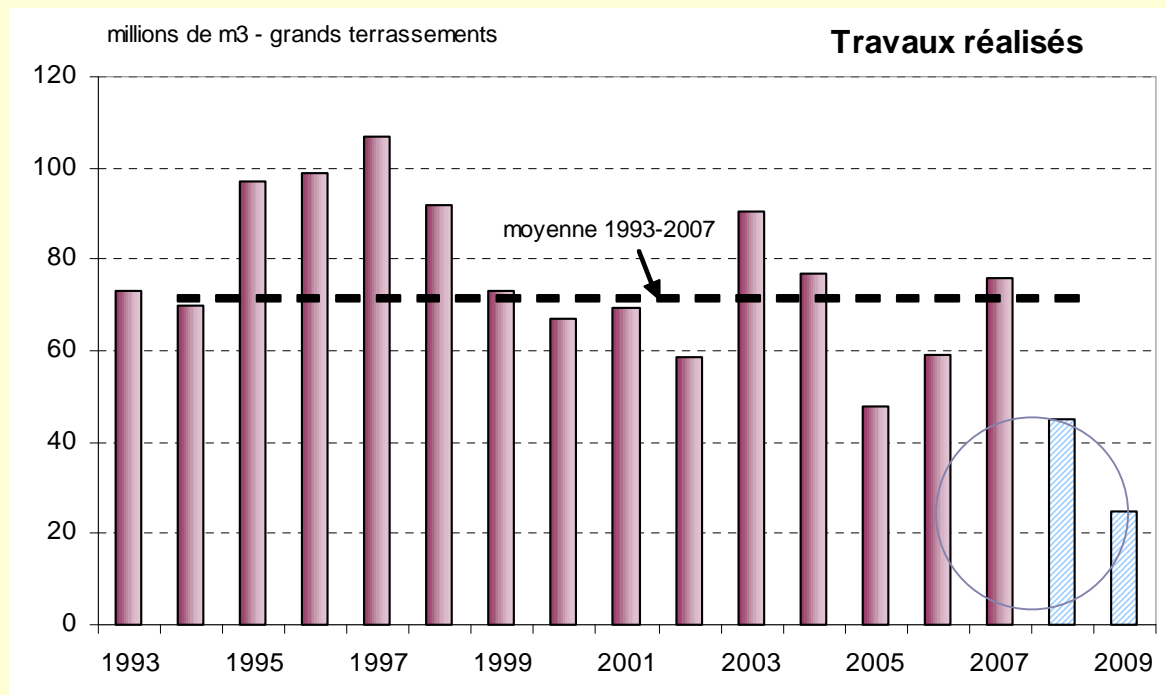
2. Message offensif sur les conditions de redémarrage de l'activité :

- Pas de temps à perdre sinon 2010 sera encore <0
- Responsabilisation des collectivités locales et propositions en matière de financements (64% du CA des TP)



Creux dans les grands chantiers d'infrastructures

Perspectives d'activité des Grands Terrassements à partir des appels d'offre et marchés conclus 2007



⇒ Intérêts d'accélérer les projets d'infrastructures sachant que les Terrasseurs arrivent en premier sur les chantiers ---- morosité en 2010 pour les autres spécialités.



Conjoncture Aquitaine

TRAVAUX PUBLICS



Enquête d'opinion 3^{ème} trimestre 2008

	Ensemble de la clientèle			
	augmentation (a)	stabilité (b)	diminution (c)	solde (a) -(c)
Activité passée	1	54	45	-44
Activité future	0	14	86	-86
Carnet de commandes	0	30	70	-70
Délais de paiement	30	59	11	19

Capacité de production

Quels sont les principaux obstacles qui limitent votre production ?

% des entreprises ayant répondu :

Aucun	33
insuffisance de la demande	47
Conditions climatiques	2
insuffisance de personnel	5
insuffisance de matériel	0
Contraintes financières	10
Autres facteurs	6

% des entreprises ayant répondu :	Augmentation (a)	stabilité (b)	diminution (c)	solde (a) -(c)
Ensemble de la clientèle				
Prix passés	3	25	72	-69
Prix futurs	1	38	61	-60
Effectifs futurs	2	50	48	-46
Effectifs futurs intérimaires	2	10	88	-86

Dans le cas d'un rythme de travail normal, les travaux en cours et ceux que vous avez à effectuer vous assurent combien de mois de travail?	4
---	---



TRAVAUX PUBLICS

- ***Actions pour le maintien des investissements***

