

Matériaux de construction

Résultats matériaux

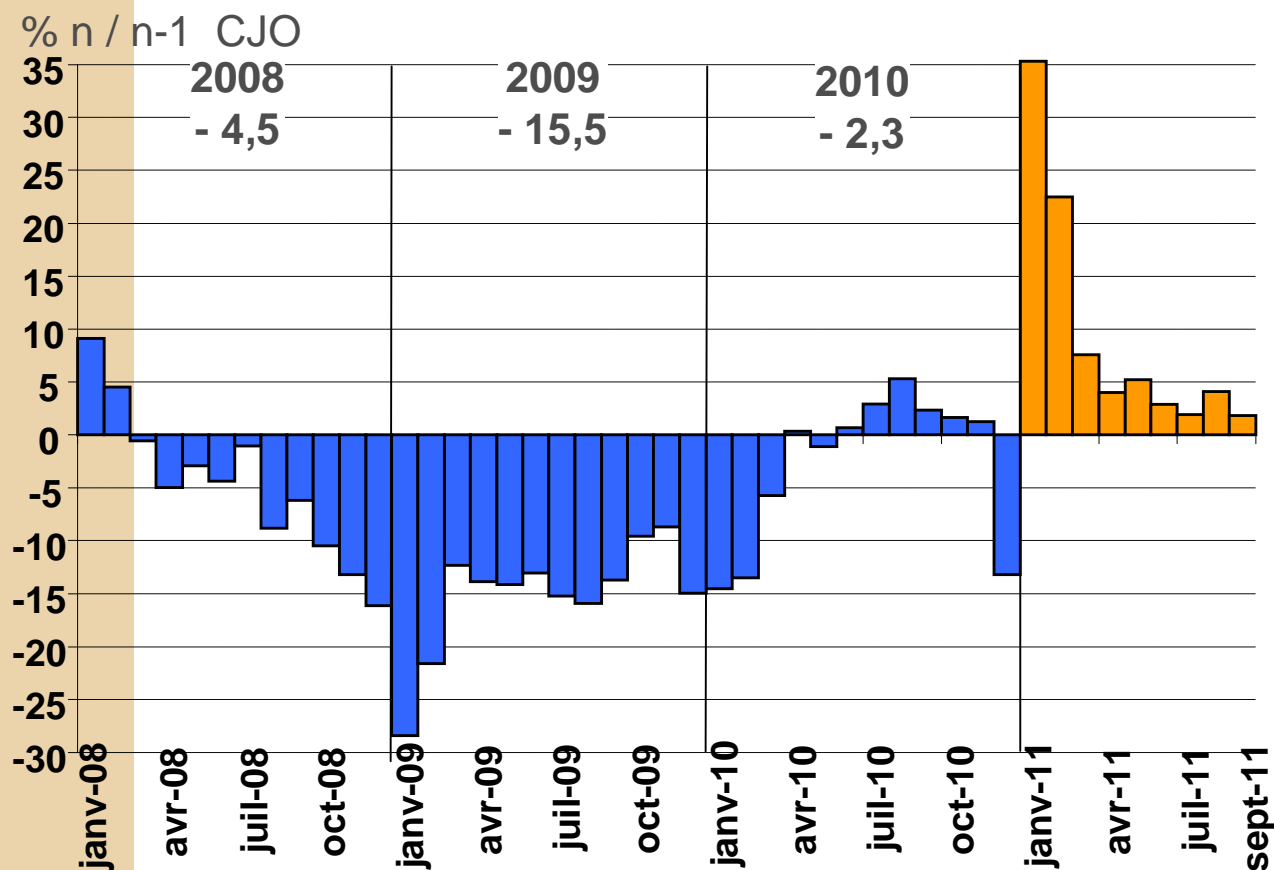
2010 CJO	% n / n-1 CJO	4 ^{ème} trim. 2010	1 ^{er} trim. 2011	2 ^{ème} trim. 2011	3 ^{ème} trim. 2011	9 mois 2011
- 0,4	Adjuvants	+7,8	+19,8	+8,3	+12,8	+13,6
- 3,9	Ciment	- 5,1	+18,1	+5,3	+2,0	+7,5
- 0,1	BPE	+ 0,1	+22,2	+5,9	+4,6	+10,1
- 3,9	Prod béton	- 5,4	nd	nd	nd	-
- 3,8	Granulats	- 7,5	+12,8	- 0,8	- 0,7	+3,0
- 2,6	Tuiles	+3,1	+22,9	+9,2	+2,3	+11,1
+6,9	Briques	+17,2	+40,3	+15,0	+2,4	+18,8
- 2,3	Total matériaux ⁽²⁾ (*hors produits béton)	- 2,8	+ 18,8*	+4,0*	+1,9*	+7,5*

(1) Hors tuyaux

(2) L'indicateur matériaux est obtenu à partir des résultats des produits suivants, pondérés par leur chiffre d'affaires : ciment, BPE, granulats, produits en béton, tuiles et briques

Sources : FFTB, FIB, SFIC, UNICEM, SYNAD

Résultats matériaux (hors produits béton) (évolutions mensuelles n/n-1 corrigées du nb de jours ouvrés, CJO)

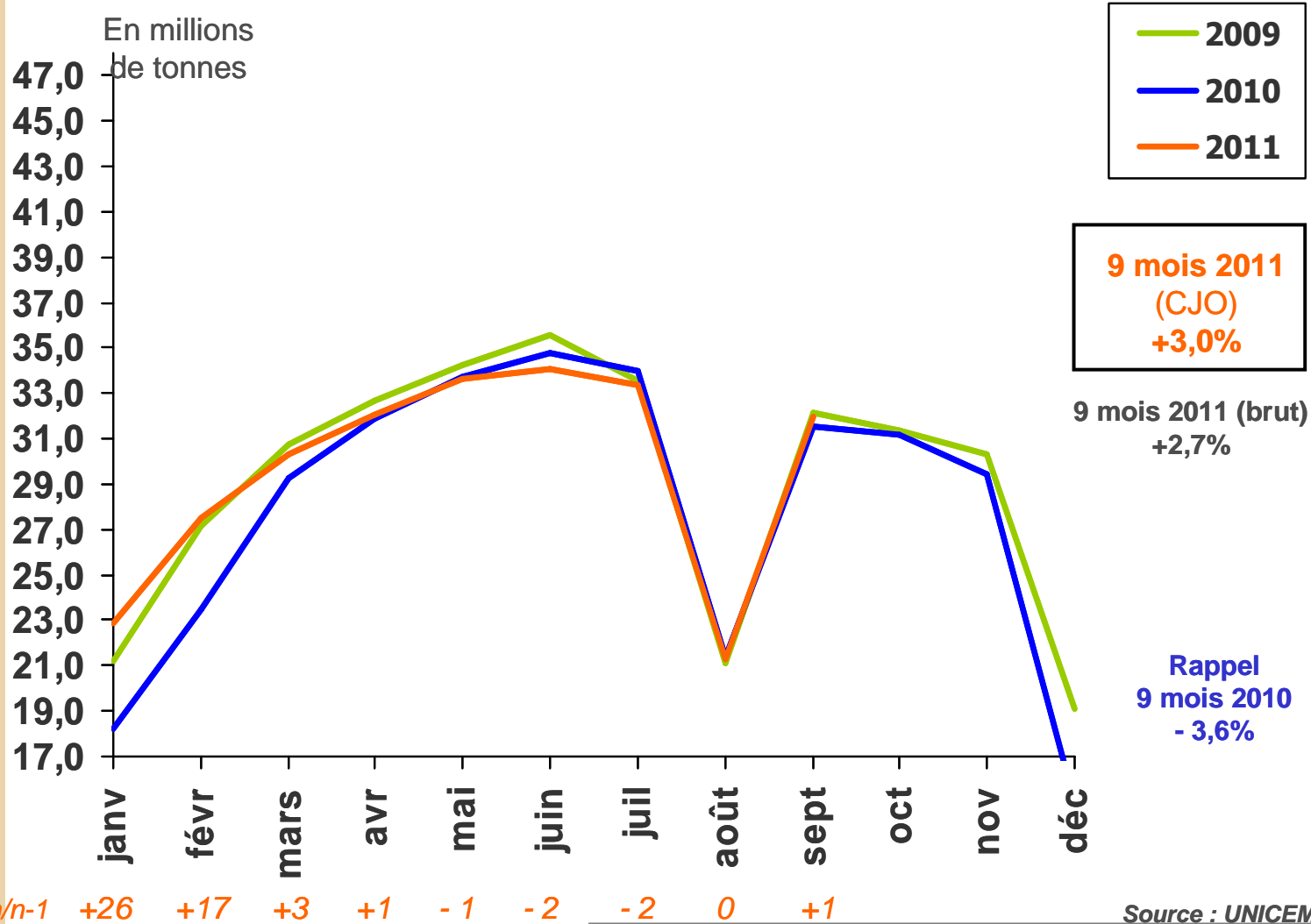


L'indicateur matériaux est obtenu à partir des résultats des produits suivants, pondérés par leur chiffre d'affaires :
granulats, BPE, ciment, tuiles et briques

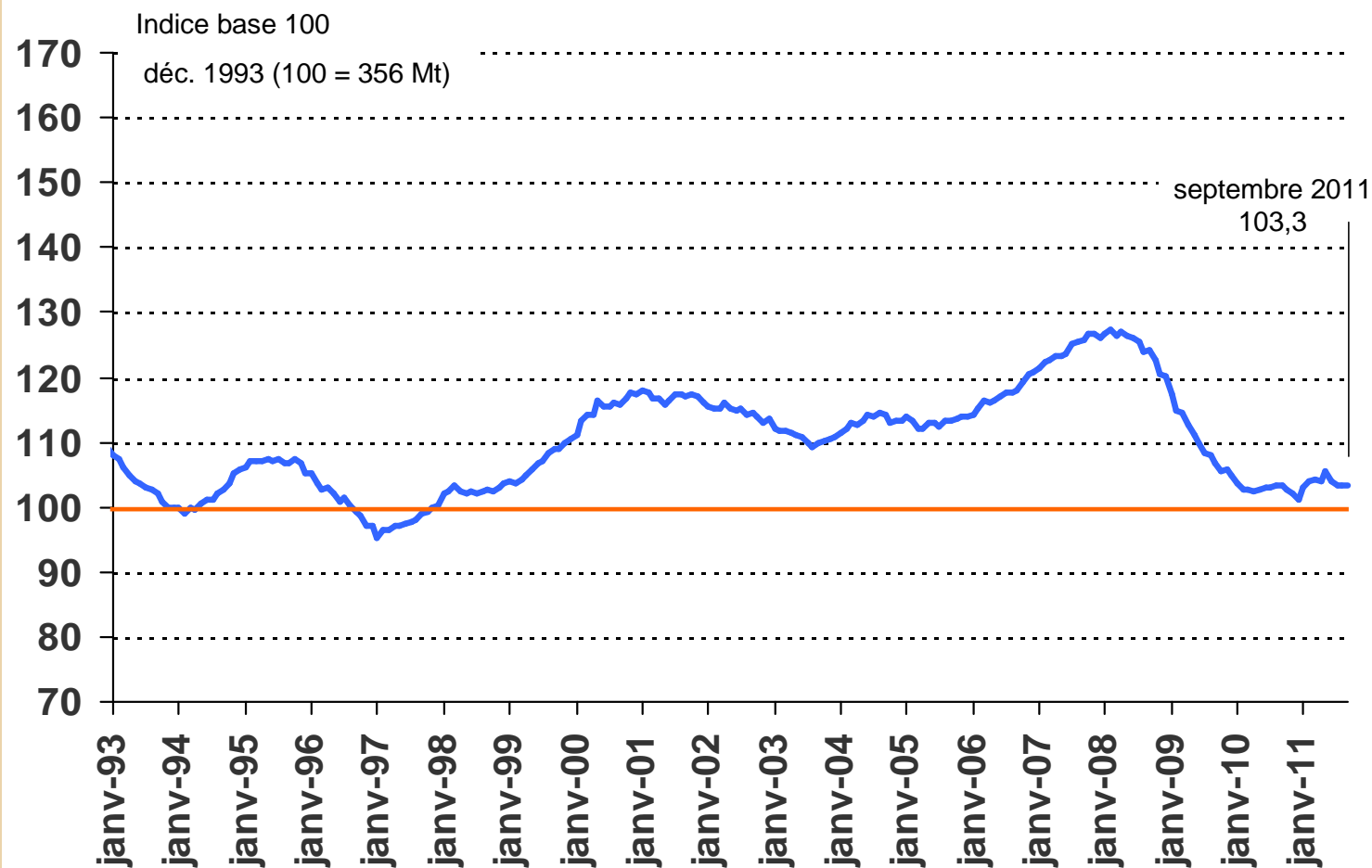
Source : UNICEM

Granulats

(production, données mensuelles corrigées du nb de jours ouvrés, CJO)



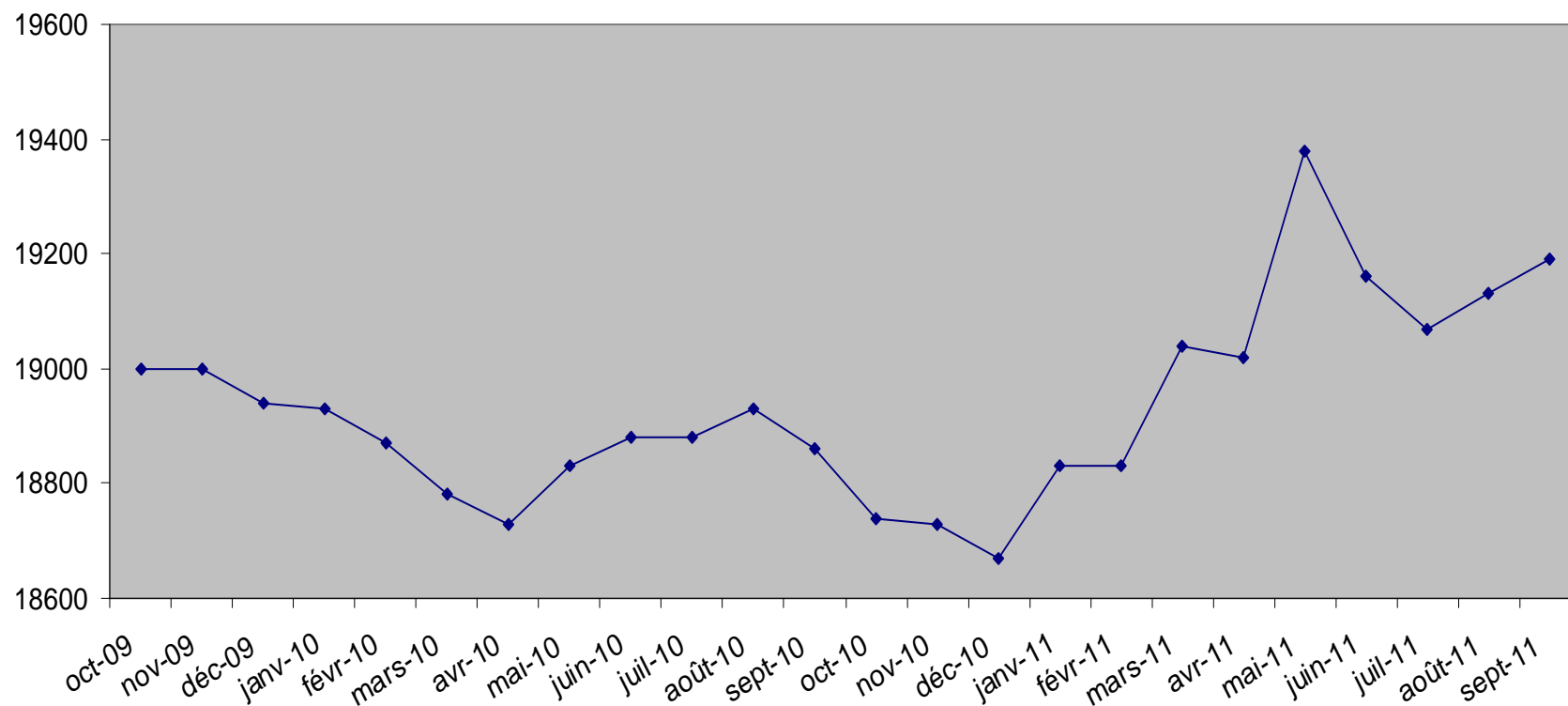
Granulats (production 12 mois glissants, données brutes)



Source : UNICEM

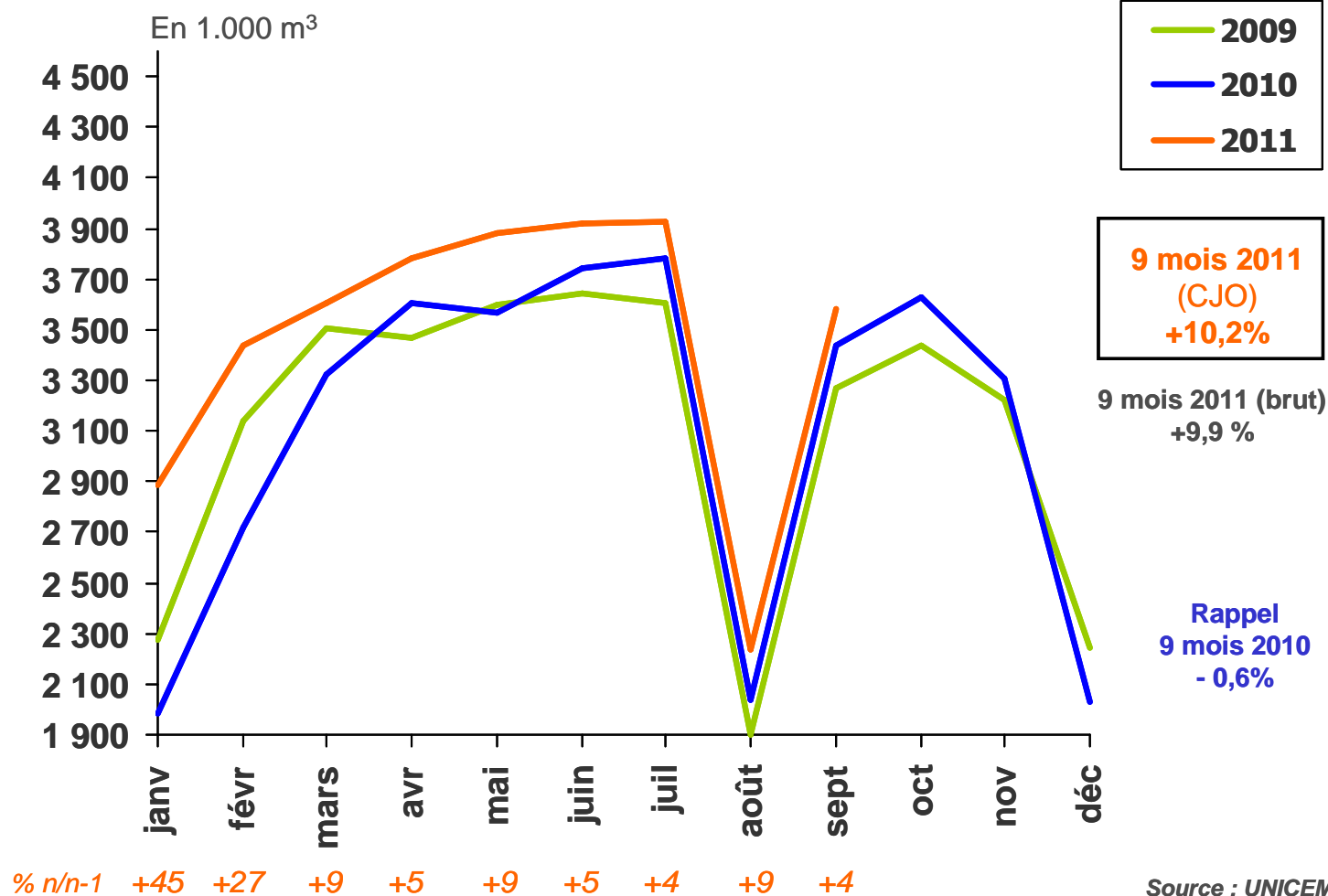
GRANULATS

Production sur 12 mois glissants - en milliers de tonnes



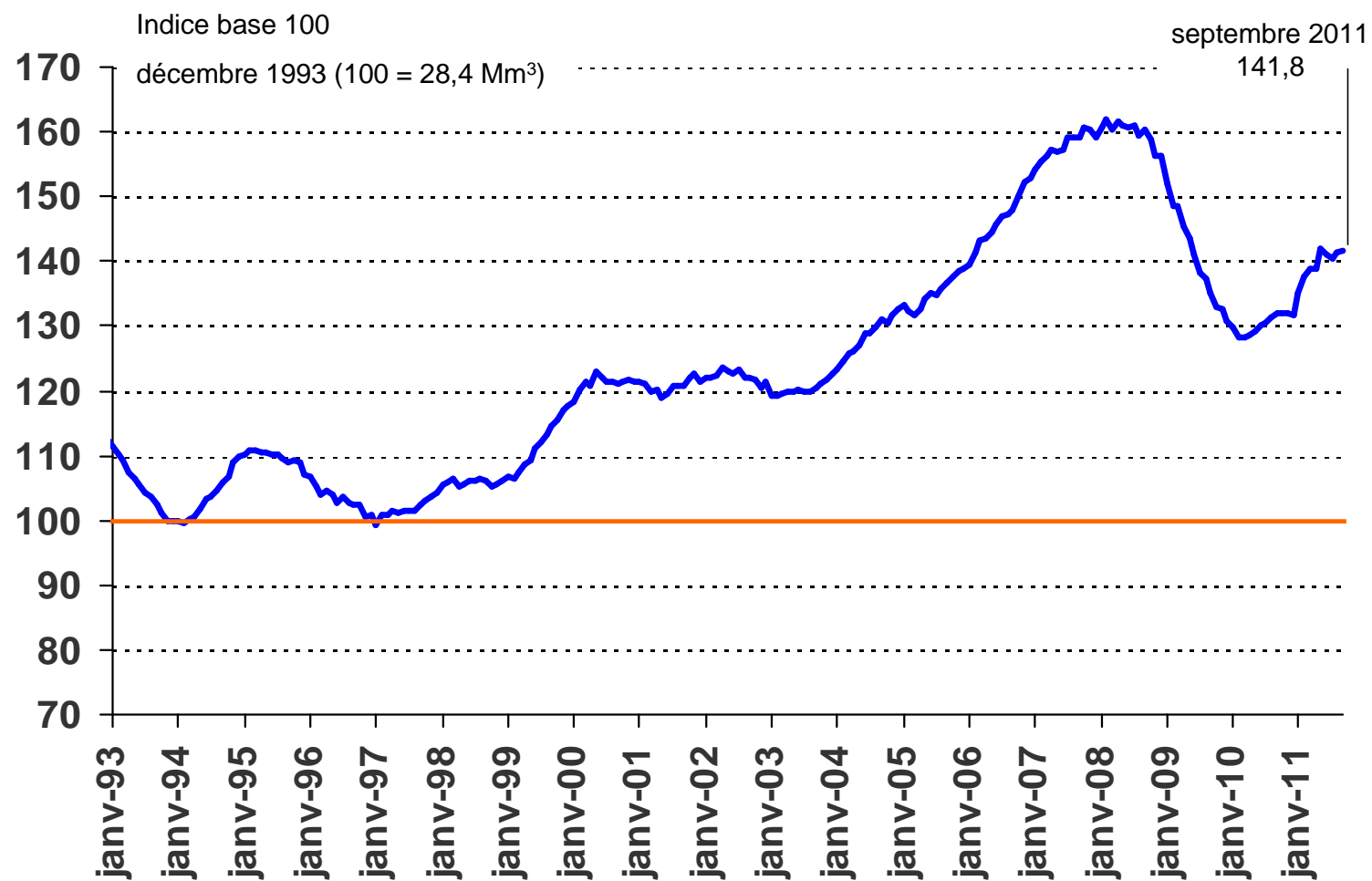
BPE

(production, données mensuelles corrigées du nb de jours ouvrés, CJO)



BPE

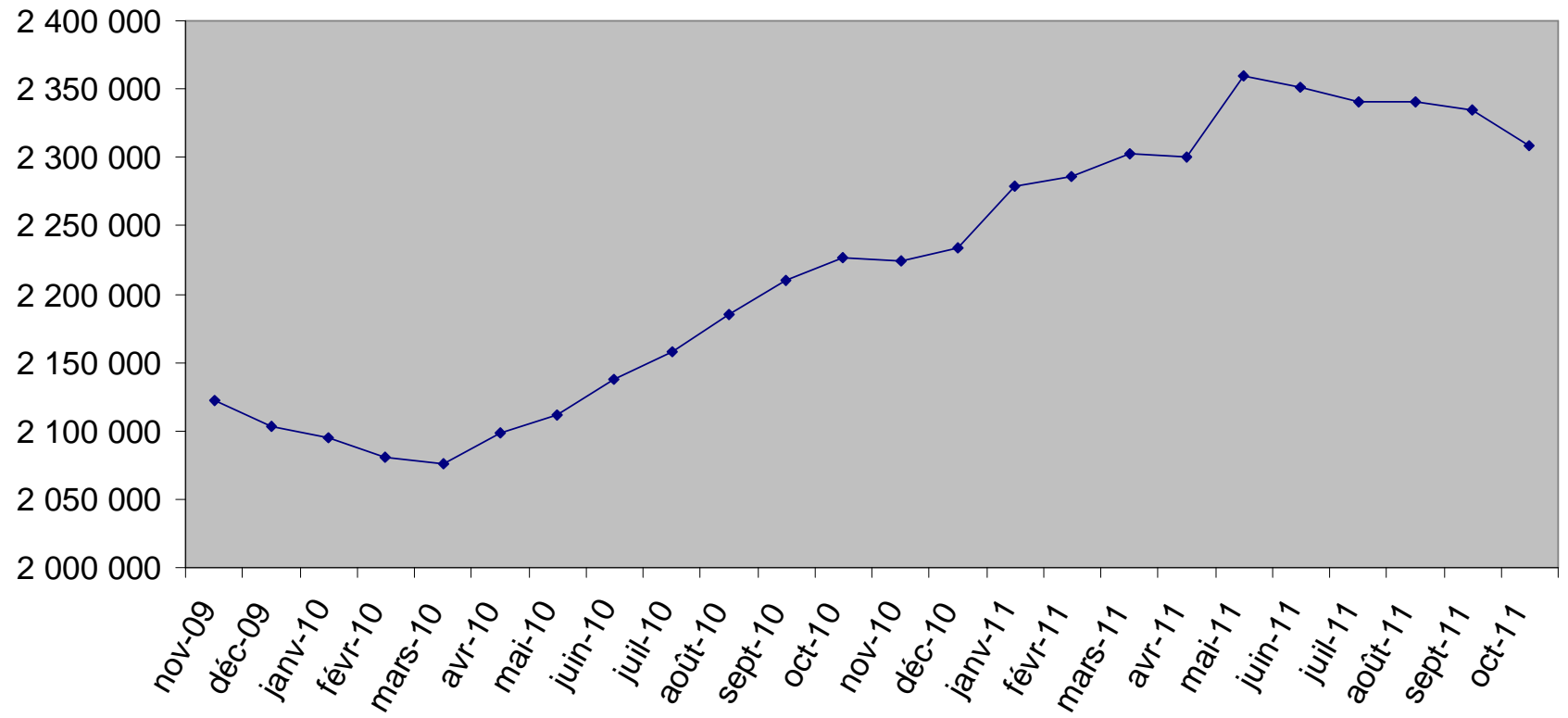
(production 12 mois glissants, données brutes)



Source : UNICEM

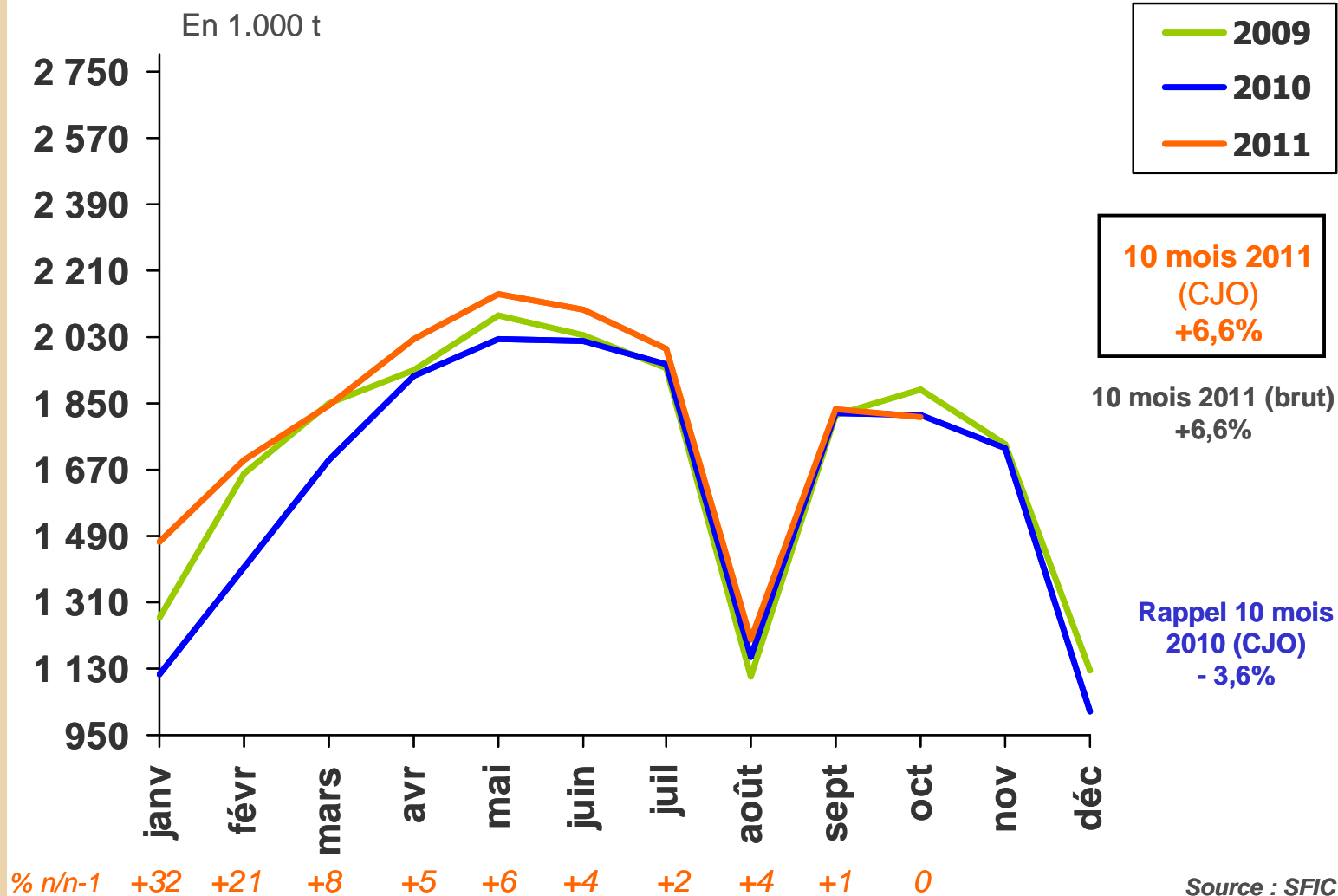
BPE

Production sur 12 mois glissants - en m³



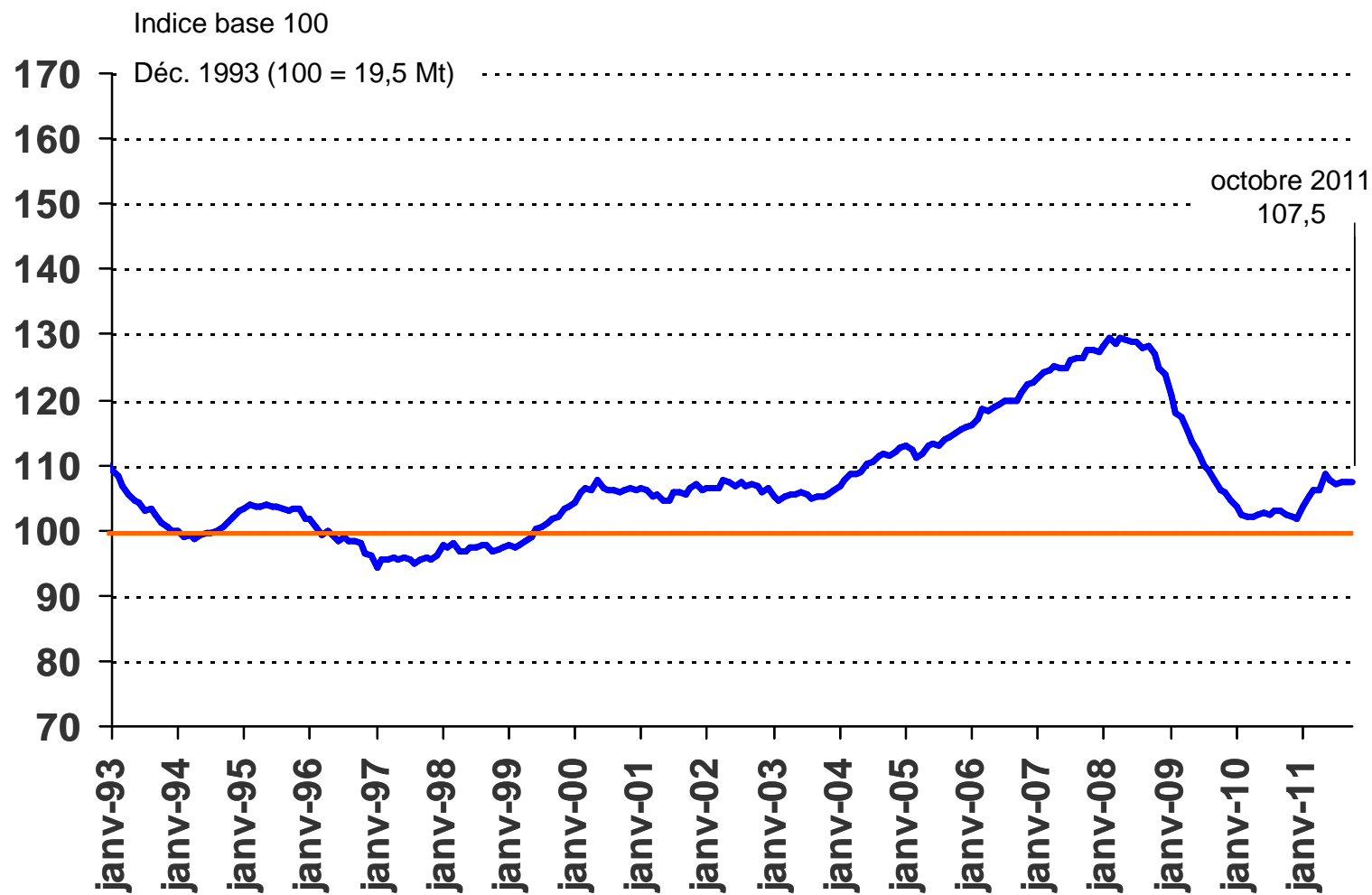
Ciment

(consommation, données mensuelles corrigées du nb de jours ouvrés, CJO)



Ciment

(consommation 12 mois glissants, données brutes)

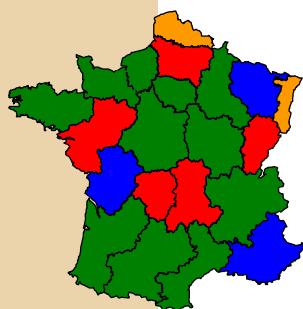
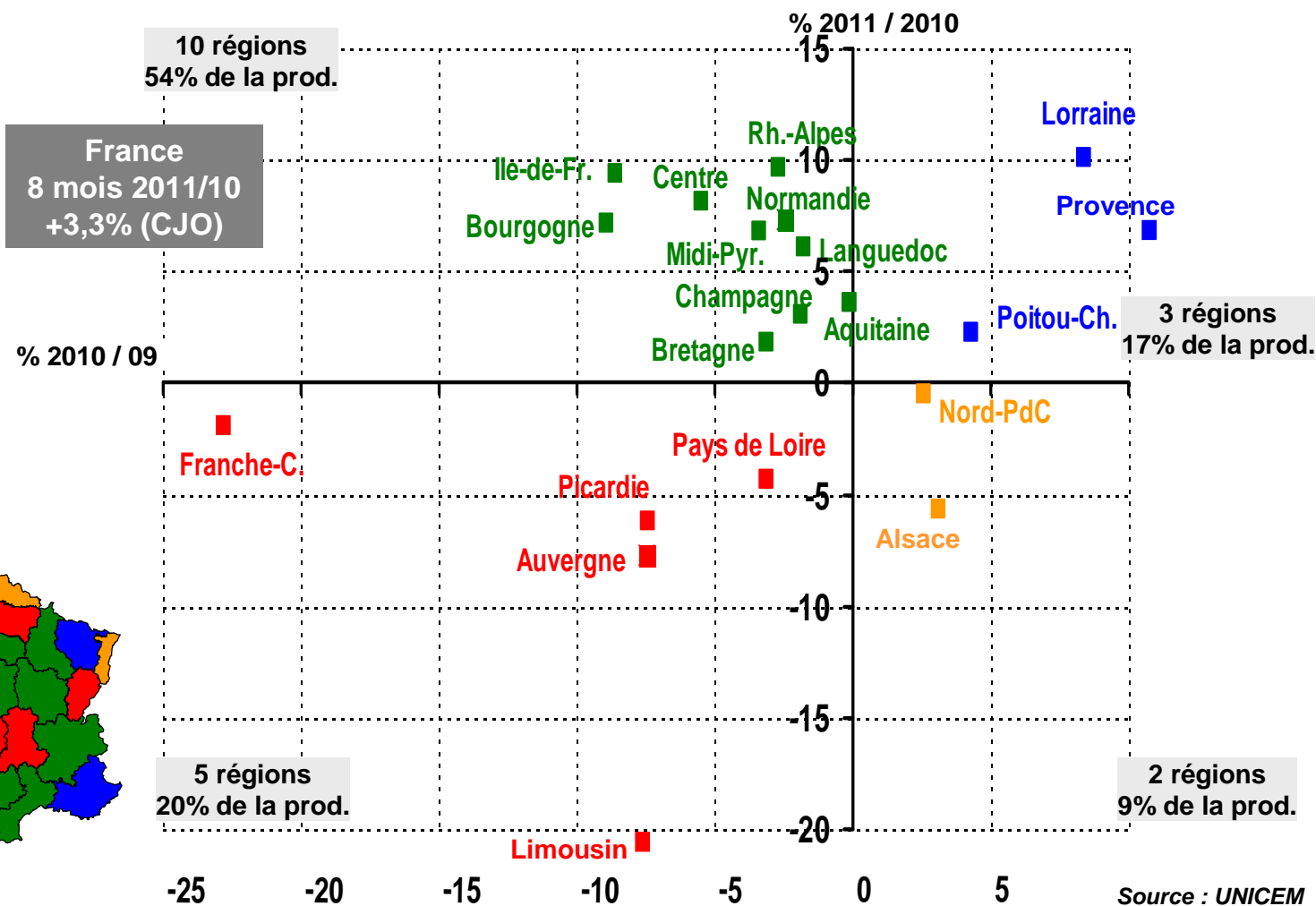


Source : SFIC

Les régions

Données CJO
(corrigées des jours ouvrables)

Granulats – résultats régionaux (production % 8 mois n/n-1 , données CJO)



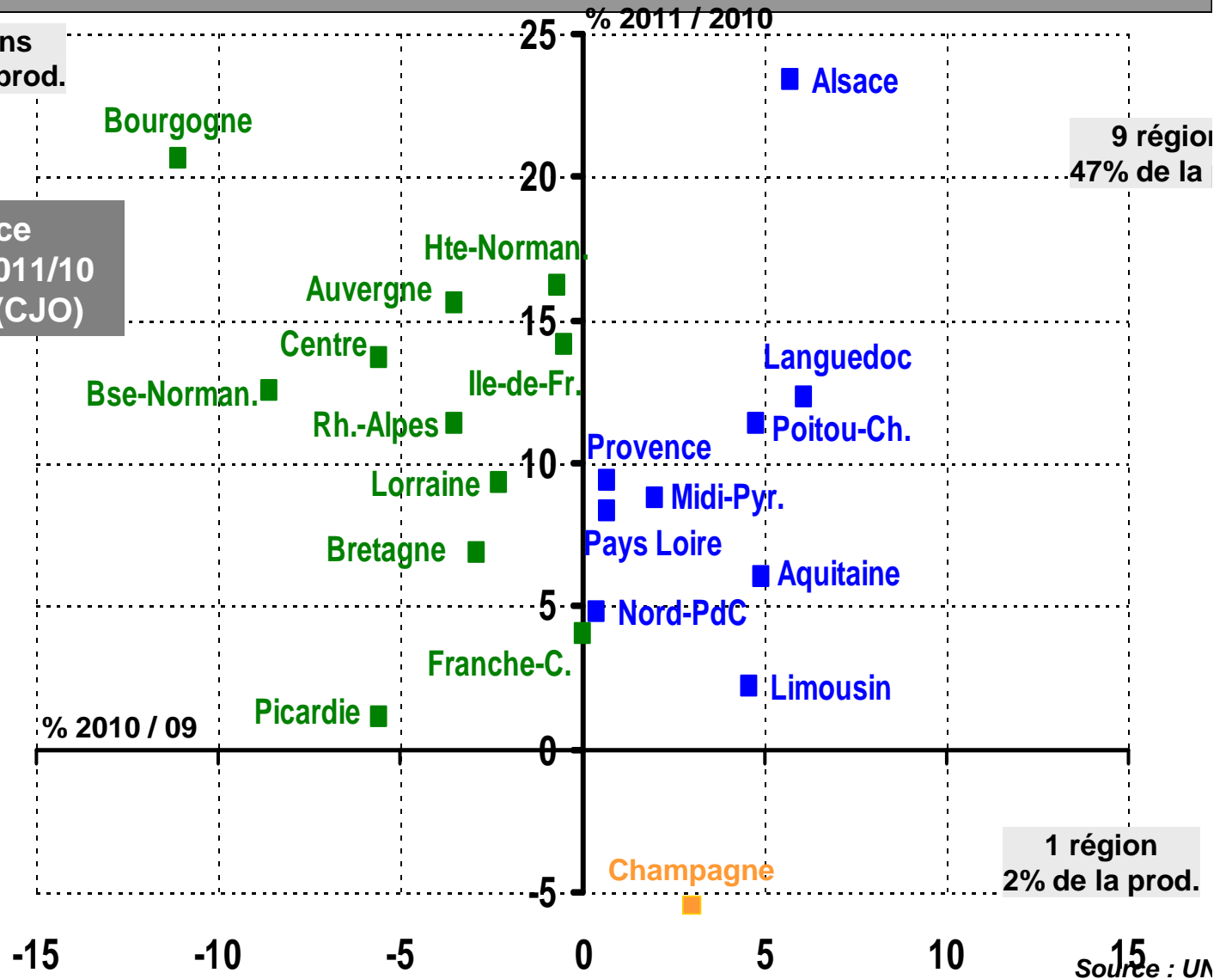
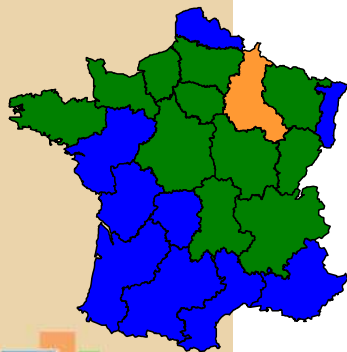
BPE – résultats régionaux (production % 9 mois n/n-1 , données CJO)

11 régions
51% de la prod.

France
9 mois 2011/10
+10,2% (CJO)

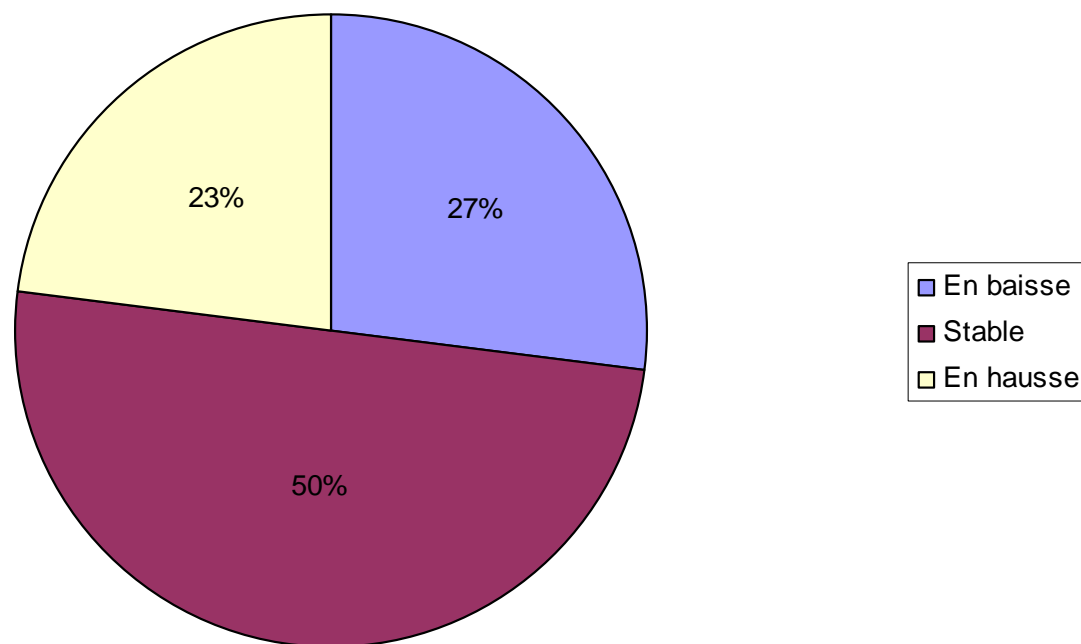
9 régions
47% de la

1 région
2% de la prod.



Opinion des chefs d'entreprise d'Aquitaine

Niveau d'activité sur les 12 mois à venir



Prévisions granulats et BPE

	2010	2011 Sur 9 mois	2012
Granulats	- 3,8 %	+ 2,9 %	- 1 %
BPE	- 0,1 %	+ 10,1 %	0 %