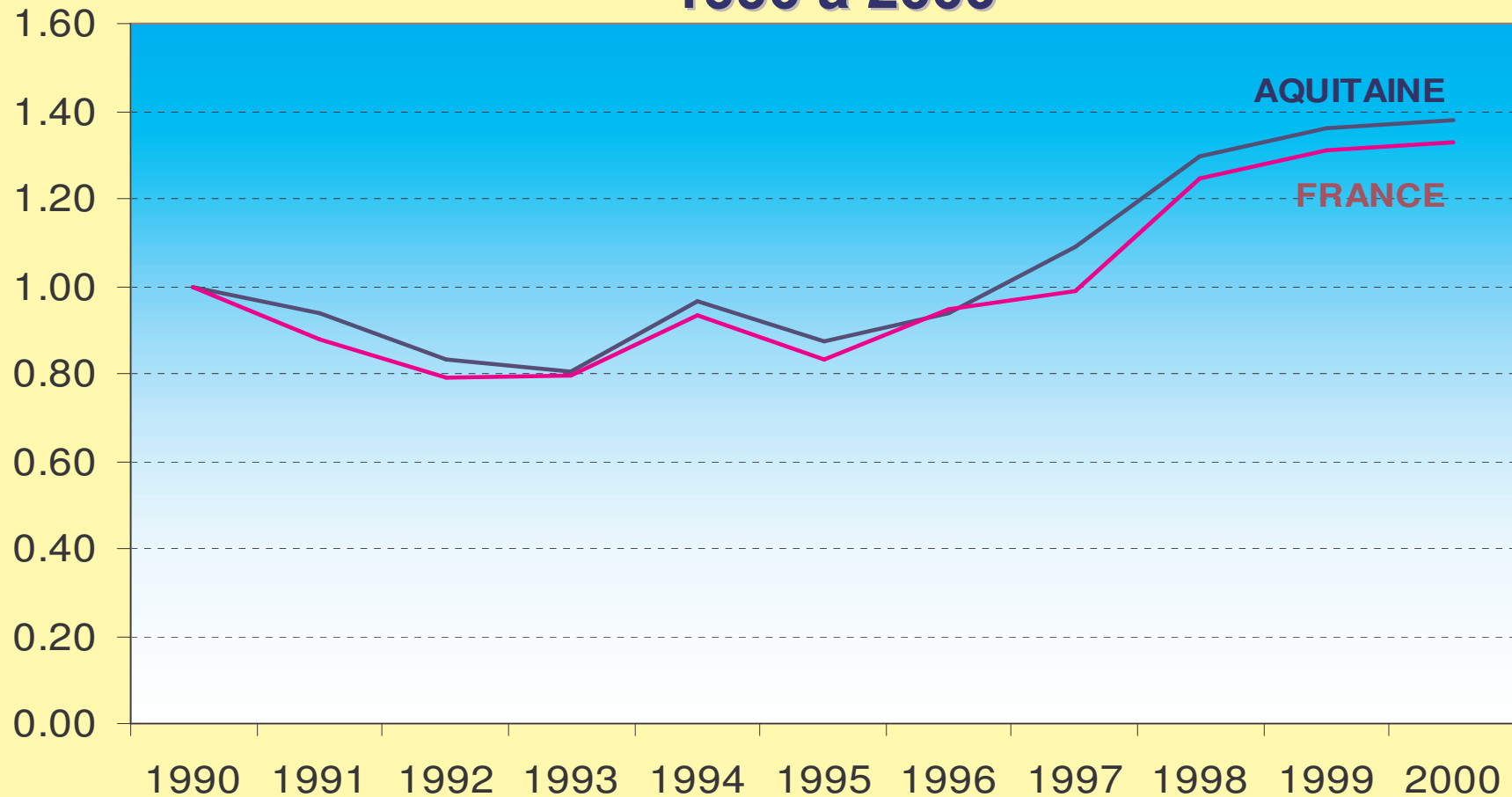


LA MAISON INDIVIDUELLE EN AQUITAINE

Marie-Gaëlle SAEZ
Cellule Economie du B.T.P.

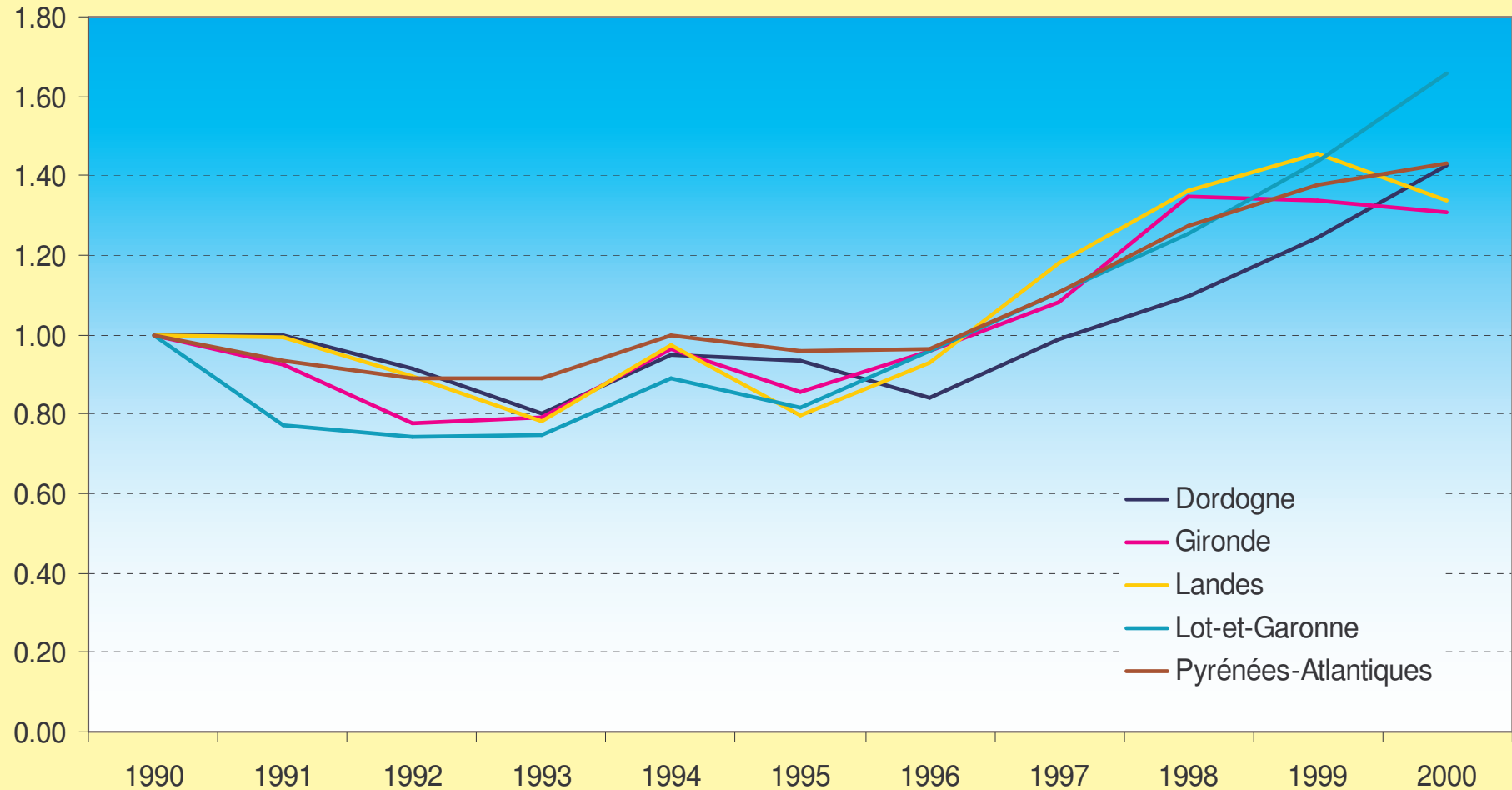
Comparaison de la construction France/Aquitaine

1990 à 2000



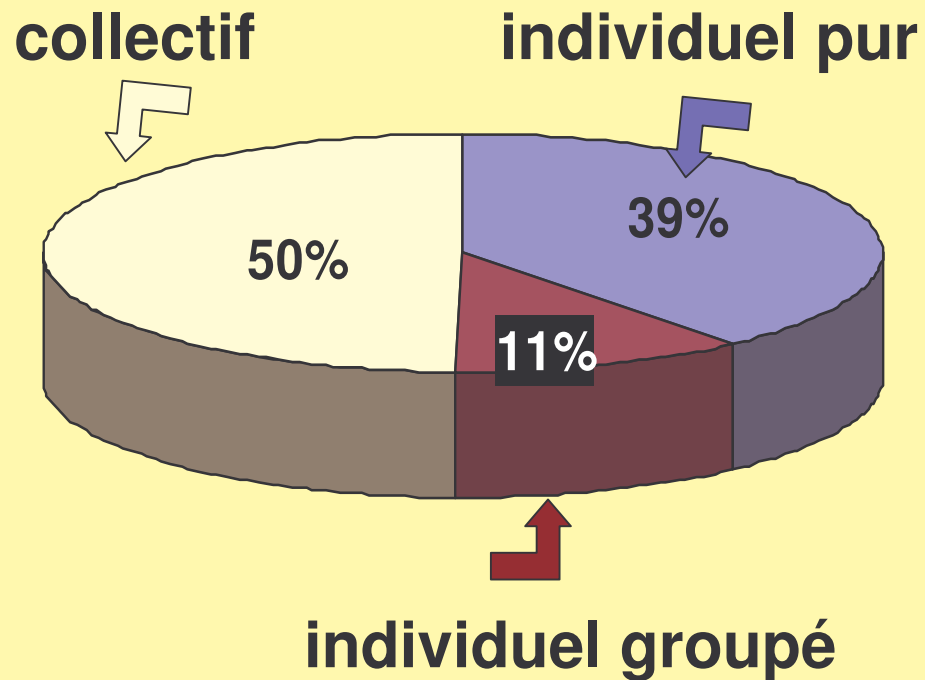
Comparaison de la construction des départements d'Aquitaine

1990 à 2000

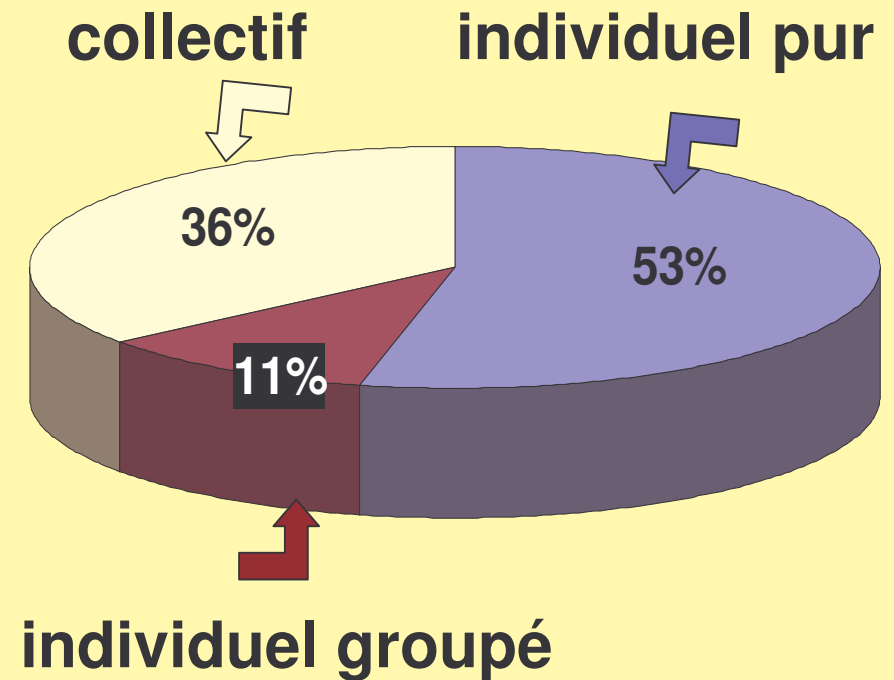


Répartition en % de la construction

France 1994

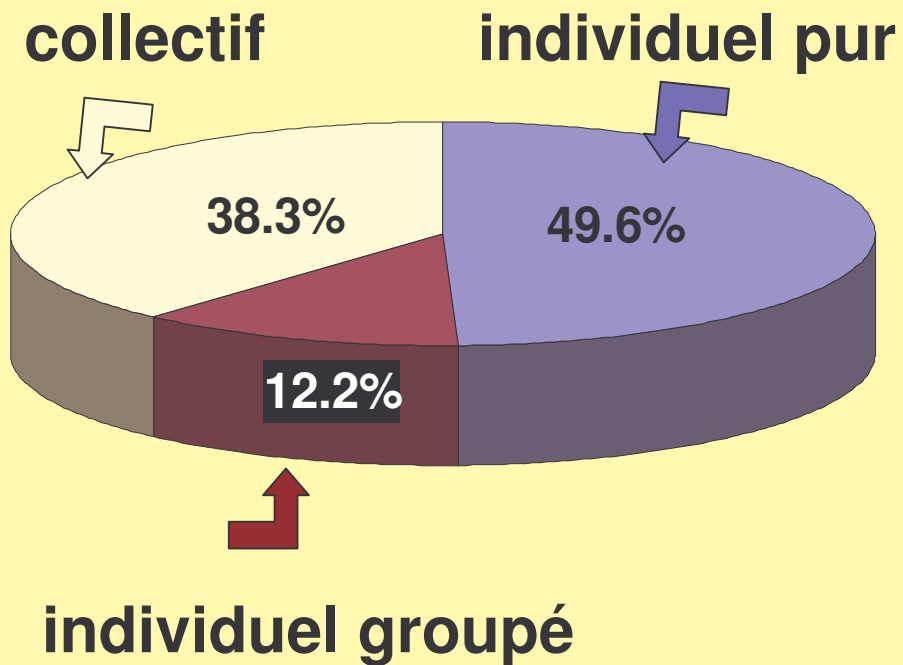


Aquitaine 1994

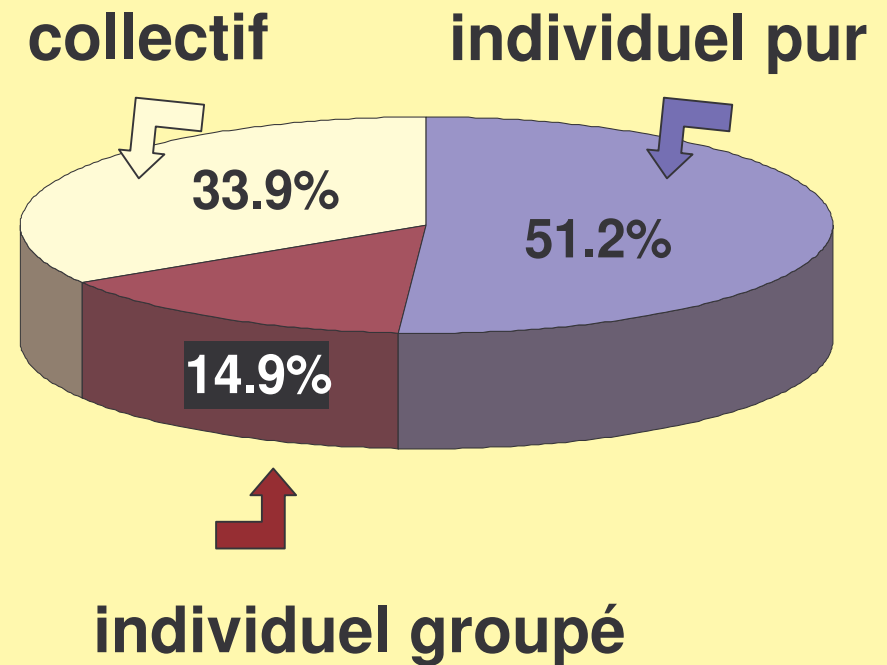


Répartition en % de la construction

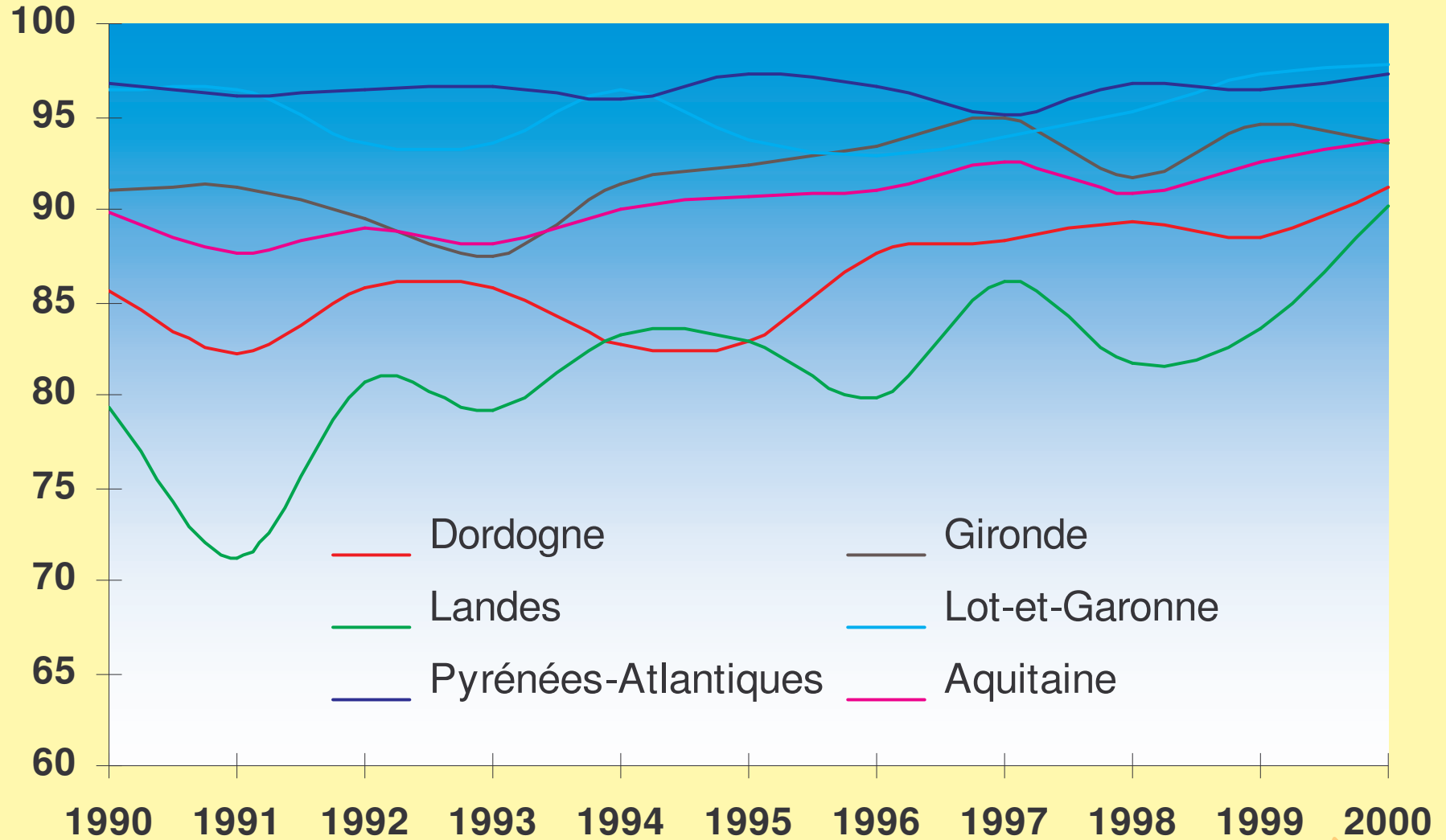
France 2004



Aquitaine 2004



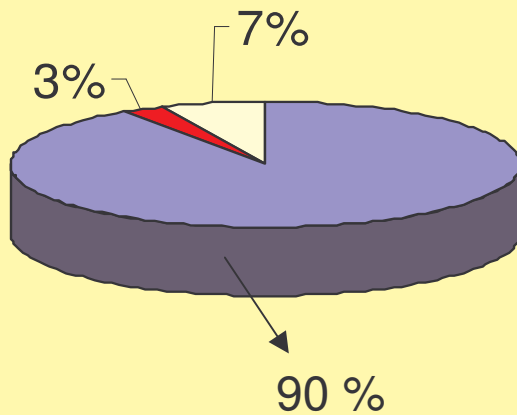
Part en % des résidences principales



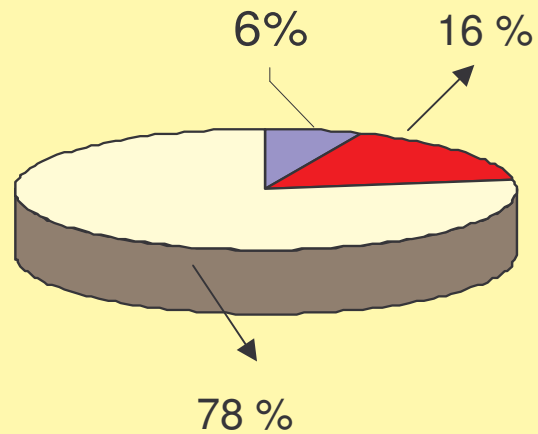
France 2000 :

Maîtres d'Ouvrages / type de logement

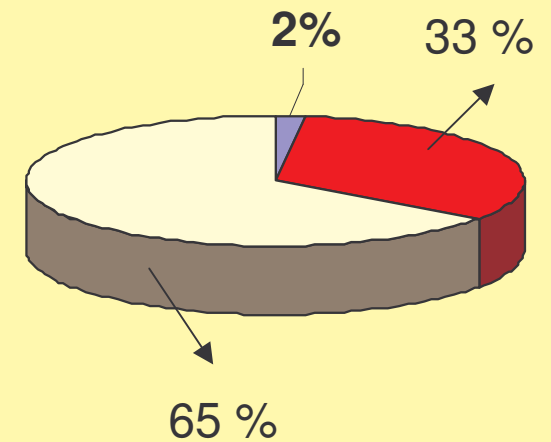
PARTICULIER



PRIVE



PUBLIC



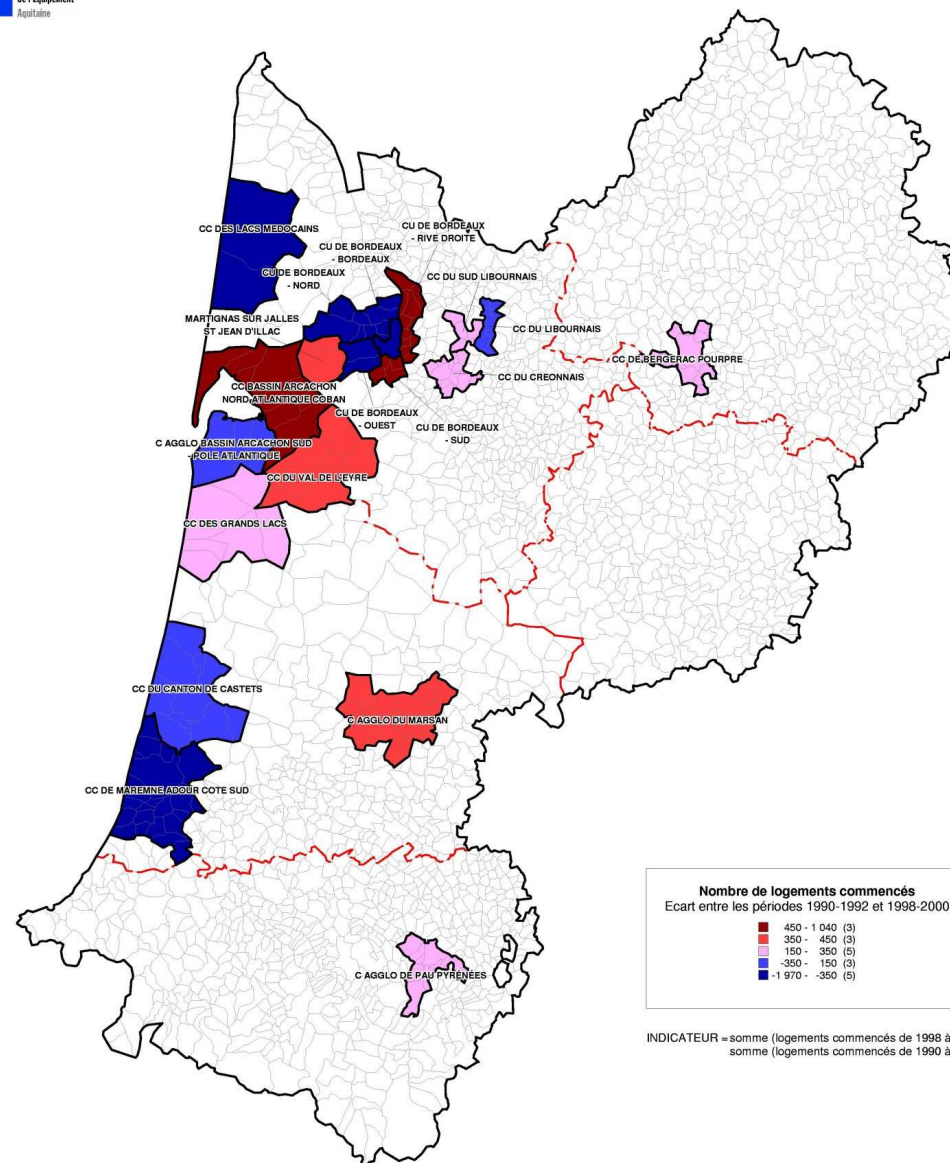
- Indiv. Groupé
- Indiv. Pur
- Collectif

Logements commencés

variation entre 1998 - 2000 et 1990 - 1992 des bassins étudiés

CONSEIL D'ADMINISTRATION

LOGEMENTS COMMENCÉS VARIATION ENTRE LES PERIODES 1998-2000 et 1990-1992



Surface moyenne des bassins 1990/1992 et 1998/2000

	BASSIN	Moyenne surface 1990/1992	Moyenne surface 1998/2000	Ecart
33	MARTIGNAS ST JEAN	134	111	-23
33	CUB RIVE DROITE	116	96	-19
33	CC DU SUD LIBOURNAIS	125	110	-16
40	C AGGLO DU MARSAN	112	102	-10
40	CC DU CANTON DE CASTETS	104	95	-9
33	CUB NORD	116	107	-9
24	CC de Bergerac Pourpre	114	106	-8
33	CC DU CREONNAIS	116	110	-7
33	CC DU VAL DE L'EYRE	114	113	-1
33	CUB SUD	78	78	0
64	COMM. AGGLO. PAU PYRENEES	103	104	1
33	BORDEAUX	64	73	9
33	CUB OUEST	77	86	10
33	C AGGLO BASSIN ARCACHON SUD - POLE ATLANTIQUE	98	108	10
33	CC DU LIBOURNAIS	92	103	11
40	CC DES GRANDS LACS	97	112	16
33	CC BASSIN ARCACHON NORD ATLANTIQUE COBAN	100	116	16
40	CC DE MAREMNE ADOUR COTE SUD	80	105	25
33	CC DES LACS MEDOCAINS	55	82	26
Aquitaine		99	108	8