



## Mises en chantier

<b>Logements neufs</b>	<b>-22,4 %</b>
Collectif	-25,9 %
Individuel	-19,7 %

<b>Non résidentiel neuf</b>	<b>-21,6 %</b>
Bureaux	-26,3 %
Industrie	-17,9 %
Administratifs	-10,9 %
Commerces	-6,9 %
Agricole	-46,3 %

## Amélioration - entretien

## Production



**- 13,1 %**



**- 11,7 %**



**- 1,6 %**

**- 7 %**



- Logement neuf : - 7 %
- Non résidentiel neuf : -7 %
- Amélioration - entretien : +0,5 %

➤ **Total Bâtiment 2010 : - 3 %**

➤ Recul de l'emploi de 2,3 %

➤ Inquiétudes sur les trésoreries

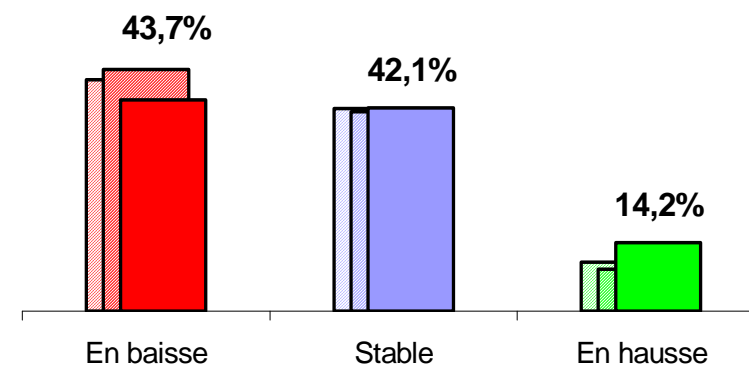


## ACTIVITE

### NIVEAU D'ACTIVITE PAR RAPPORT A L'AN PASSE

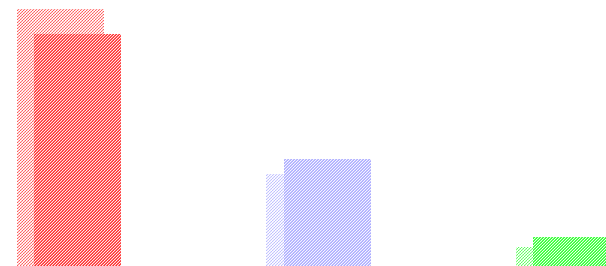
#### Toutes entreprises

	En baisse	Stable	En hausse
<i>mai-09</i>	47,9%	41,9%	10,2%
<i>sept-09</i>	50,0%	41,3%	8,7%
<b>déc-09</b>	<b>43,7%</b>	<b>42,1%</b>	<b>14,2%</b>



Pourcentage moyen :

	<i>mai-09</i>	<i>sept-09</i>	<b>déc-09</b>
	-8,3%	-9,6%	<b>-5,9%</b>



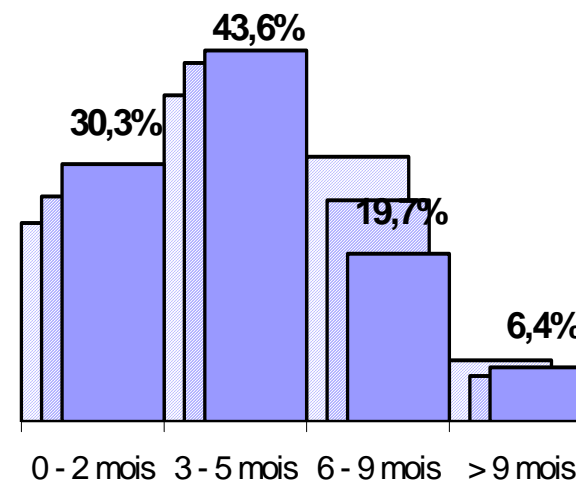


## CARNETS DE COMMANDE

### Toutes entreprises

	0 - 2 mois	3 - 5 mois	6 - 9 mois	> 9 mois
<i>mai-09</i>	23,4%	38,3%	31,1%	7,2%
<i>sept-09</i>	26,4%	42,1%	26,0%	5,4%
<b>déc-09</b>	<b>30,3%</b>	<b>43,6%</b>	<b>19,7%</b>	<b>6,4%</b>

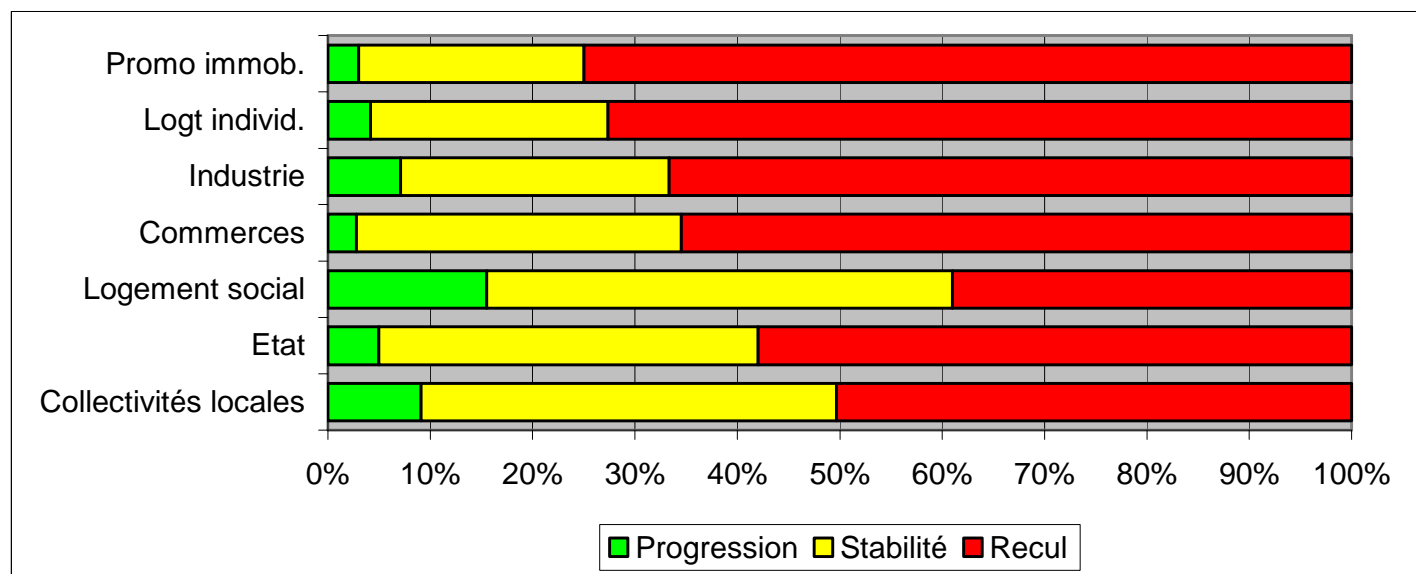
Carnet moyen :      *mai-09*      *sept-09*      **déc-09**  
                                  4,9 mois      4,5 mois      **4,2 mois**





## CONSTRUCTION NEUVE

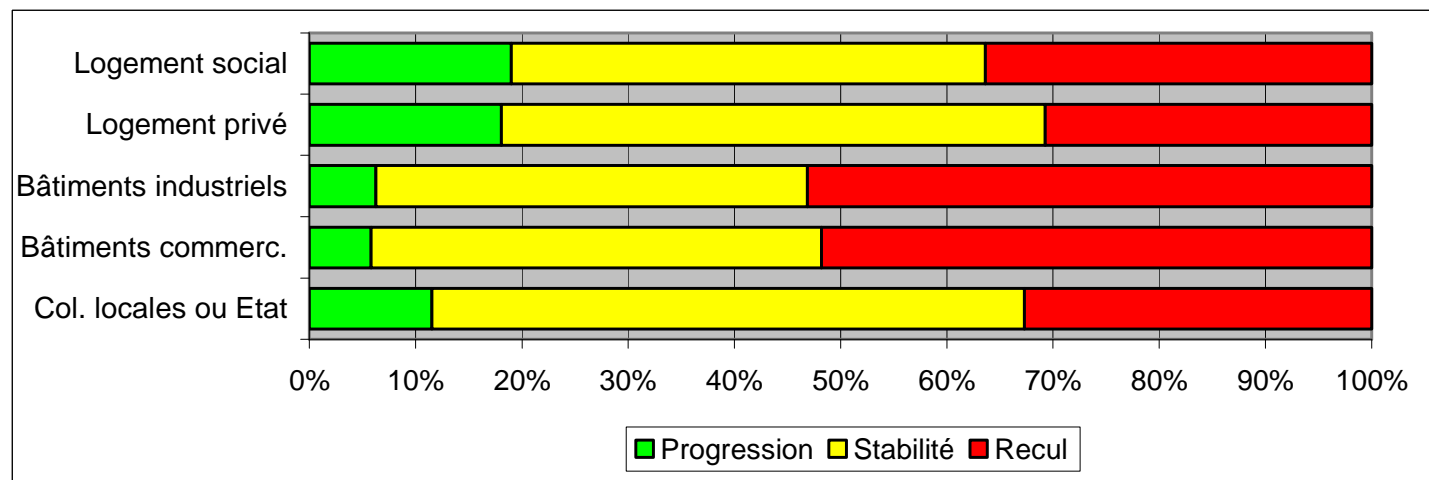
	Collectivités locales	Etat	Logement social	Maîtres ouvrages privés			
				Commerces	Industrie	Logt individ.	Promo immob.
Progression	9,1%	5,0%	15,5%	2,8%	7,1%	4,2%	3,0%
Stabilité	40,6%	37,0%	45,5%	31,7%	26,2%	23,2%	22,0%
Recul	50,3%	58,0%	39,0%	65,5%	66,7%	72,6%	75,0%
<b>Total</b>	<b>100,0%</b>	<b>100,0%</b>	<b>100,0%</b>	<b>100,0%</b>	<b>100,0%</b>	<b>100,0%</b>	<b>100,0%</b>





## AMELIORATION, ENTRETIEN, RENOVATION

	Col. locales ou Etat	Bâtiments commerc.	Bâtiments industriels	Logement privé	Logement social
Progression	11,5%	5,8%	6,3%	18,0%	19,0%
Stabilité	55,8%	42,4%	40,6%	51,2%	44,6%
Recul	32,7%	51,8%	53,1%	30,7%	36,4%
<b>Total</b>	<b>100,0%</b>	<b>100,0%</b>	<b>100,0%</b>	<b>100,0%</b>	<b>100,0%</b>

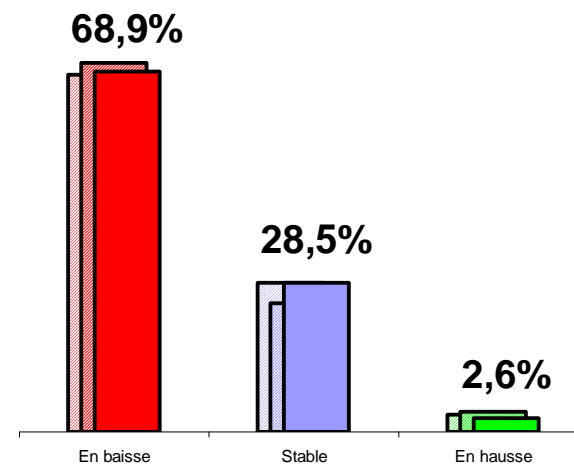




## EVOLUTION DU NIVEAU DE PRIX SUR UN AN

### Toutes entreprises

	En baisse	Stable	En hausse
<i>mai-09</i>	68,2%	28,5%	3,3%
<i>sept-09</i>	70,5%	24,5%	3,8%
<b>déc-09</b>	<b>68,9%</b>	<b>28,5%</b>	<b>2,6%</b>



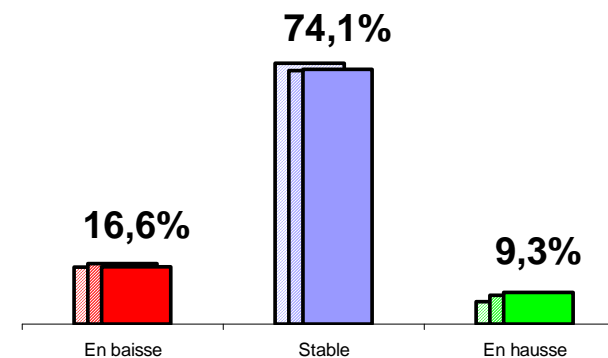


## EMPLOI

### EVOLUTION DES EFFECTIFS PERMANENTS DANS LES 12 MOIS A VENIR

#### Toutes entreprises

	En baisse	Stable	En hausse
<i>mai-09</i>	16,6%	75,9%	6,5%
<i>sept-09</i>	17,5%	73,7%	8,4%
<b>déc-09</b>	<b>16,6%</b>	<b>74,1%</b>	<b>9,3%</b>

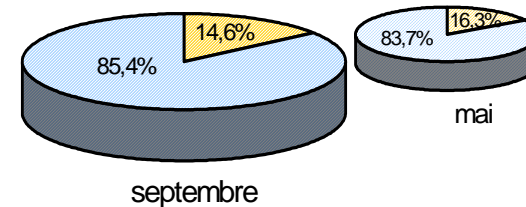
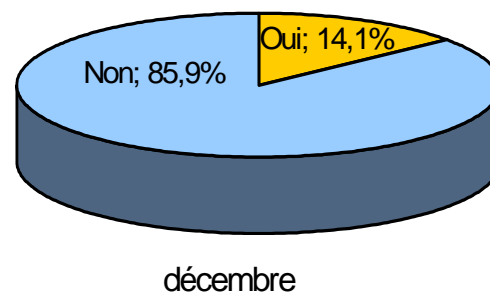




## DURCISSEMENT DES RELATIONS AVEC LES BANQUIERS

### Toutes entreprises

	Oui	Non
<i>mai-09</i>	16,3%	83,7%
<i>sept-09</i>	14,6%	85,4%
<b>déc-09</b>	<b>14,1%</b>	<b>85,9%</b>



## DURCISSEMENT DES RELATIONS AVEC LES FOURNISSEURS SUR LES ENCOURS

### Toutes entreprises

	Oui	Non
<i>mai-09</i>	36,2%	66,9%
<i>sept-09</i>	37,2%	62,8%
<b>déc-09</b>	<b>34,4%</b>	<b>65,6%</b>

