



***Investissements des
principales collectivités
locales d'Aquitaine
dans le BTP en 2009***

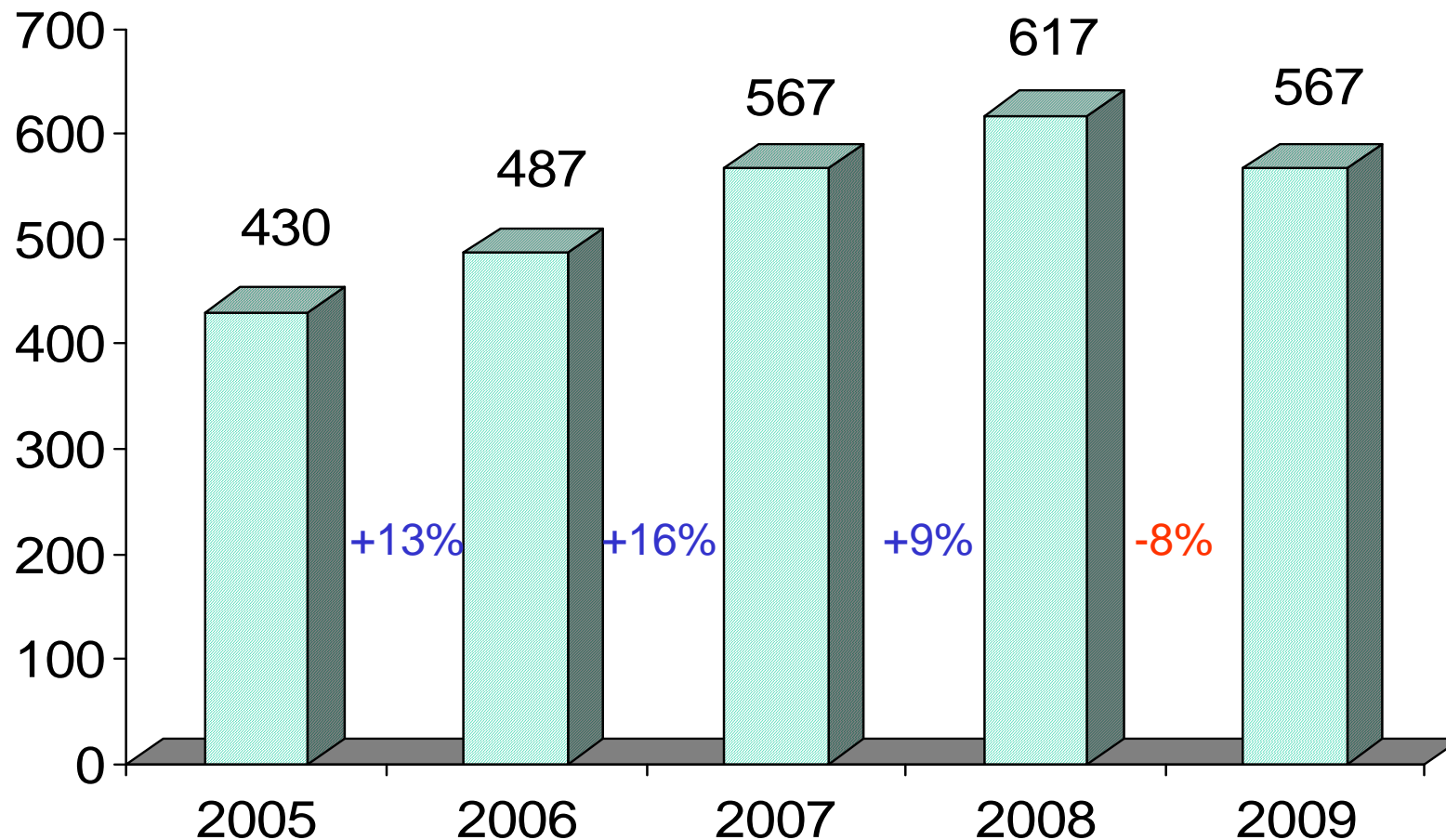
Champ de l'enquête

- * *Conseil Régional (M71)***
- * *5 Conseils Généraux (M52)***
- * *Communauté urbaine de Bordeaux (M14)***
- * *7 Communautés d'agglomération (M14)***
- * *42 communes de plus de 10 000 hab. (M14)***

Travaux BTP de la Région et des Départements aquitains

(population régionale : 3,1 M hab.)

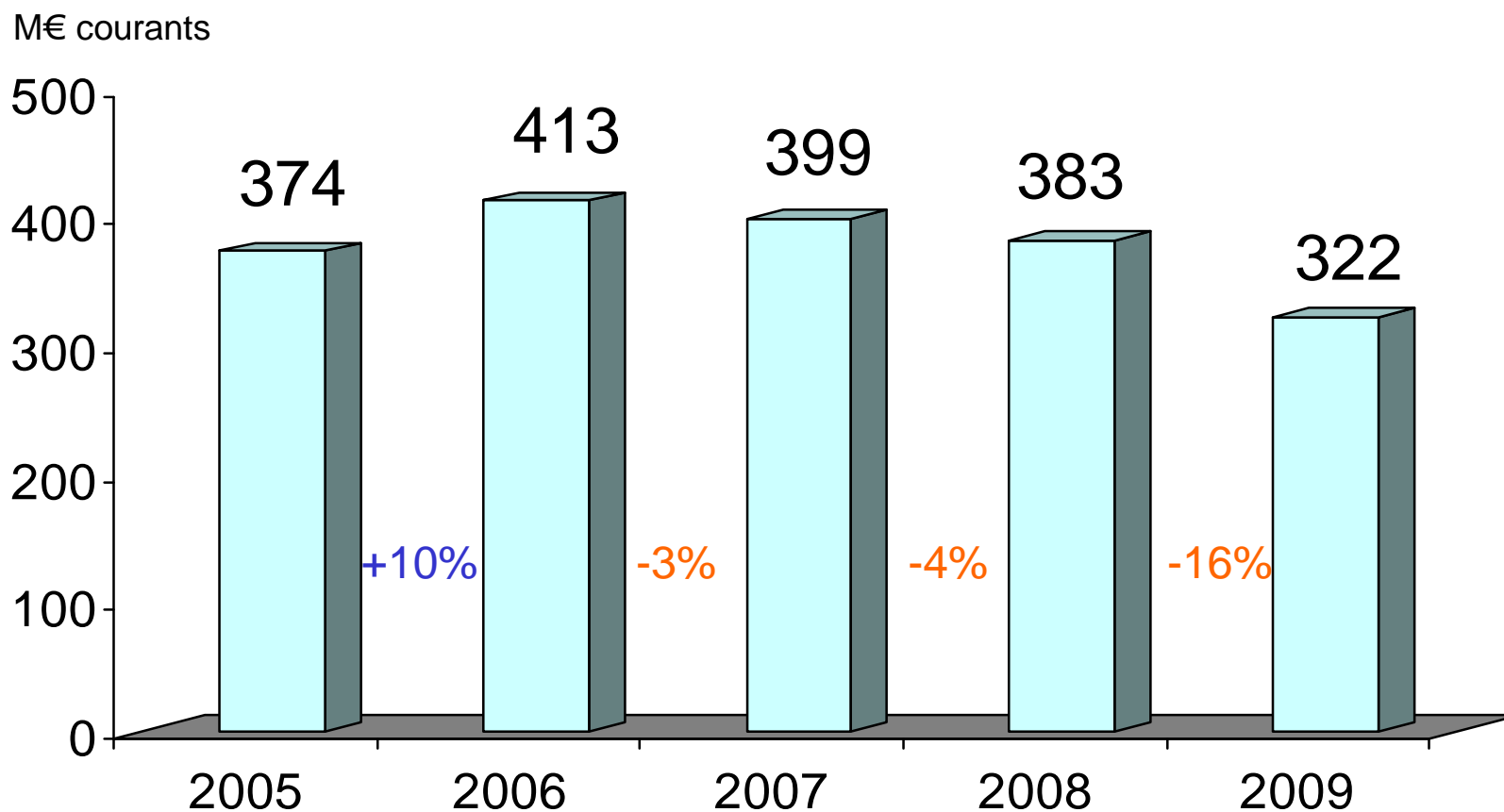
M€ courants



Sources : Budgets primitifs et annexes - dépenses des comptes 23

Travaux BTP des 42 communes plus de 10 000 hab.

(population concernée : 1,2 M hab.)

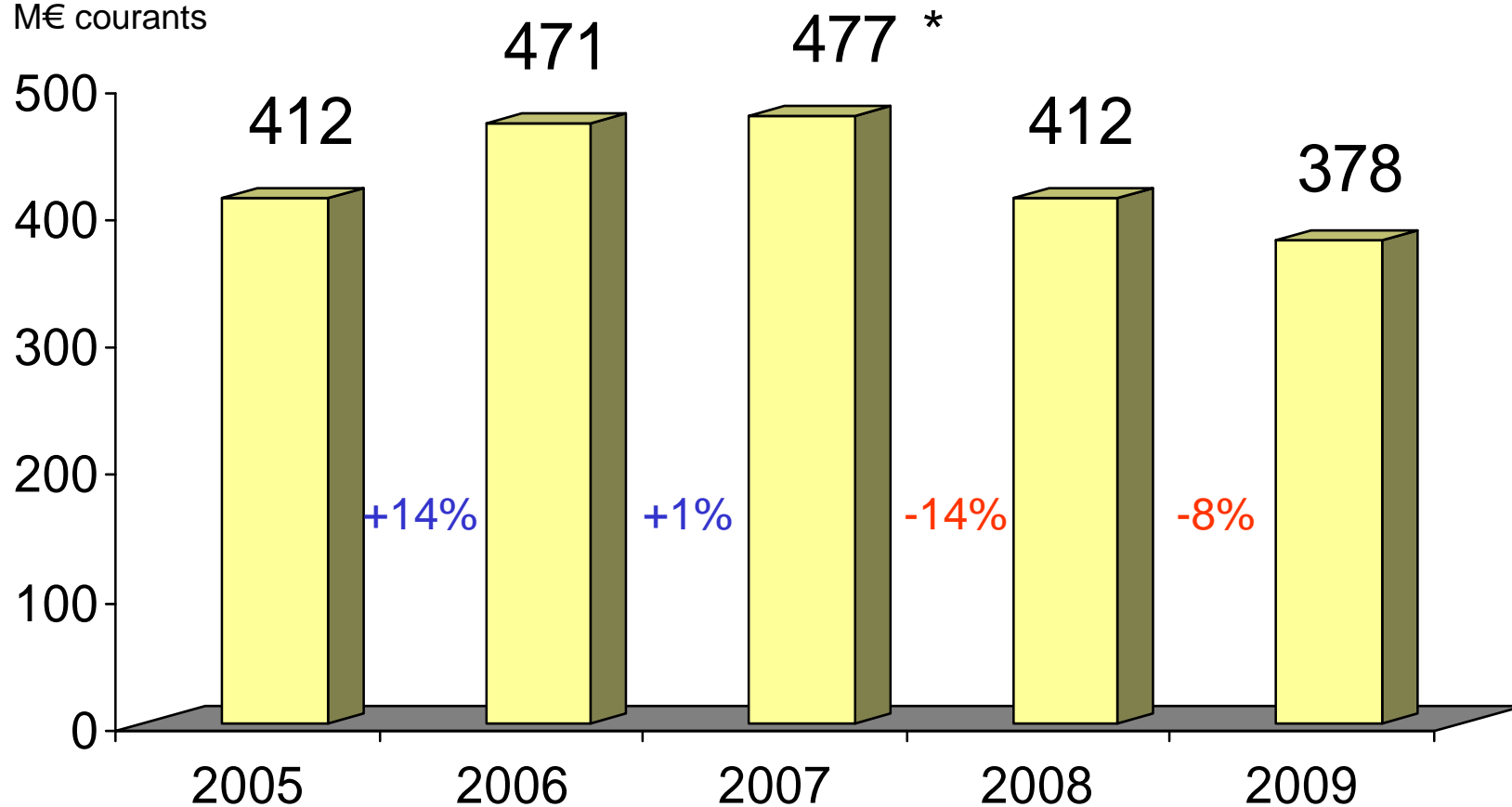


Sources : Budgets primitifs et annexes - dépenses du compte 23 (immobilisations en cours)

Travaux BTP de la CUB et des 7 Communautés d'agglomération

(population concernée : 1,3 M hab.)

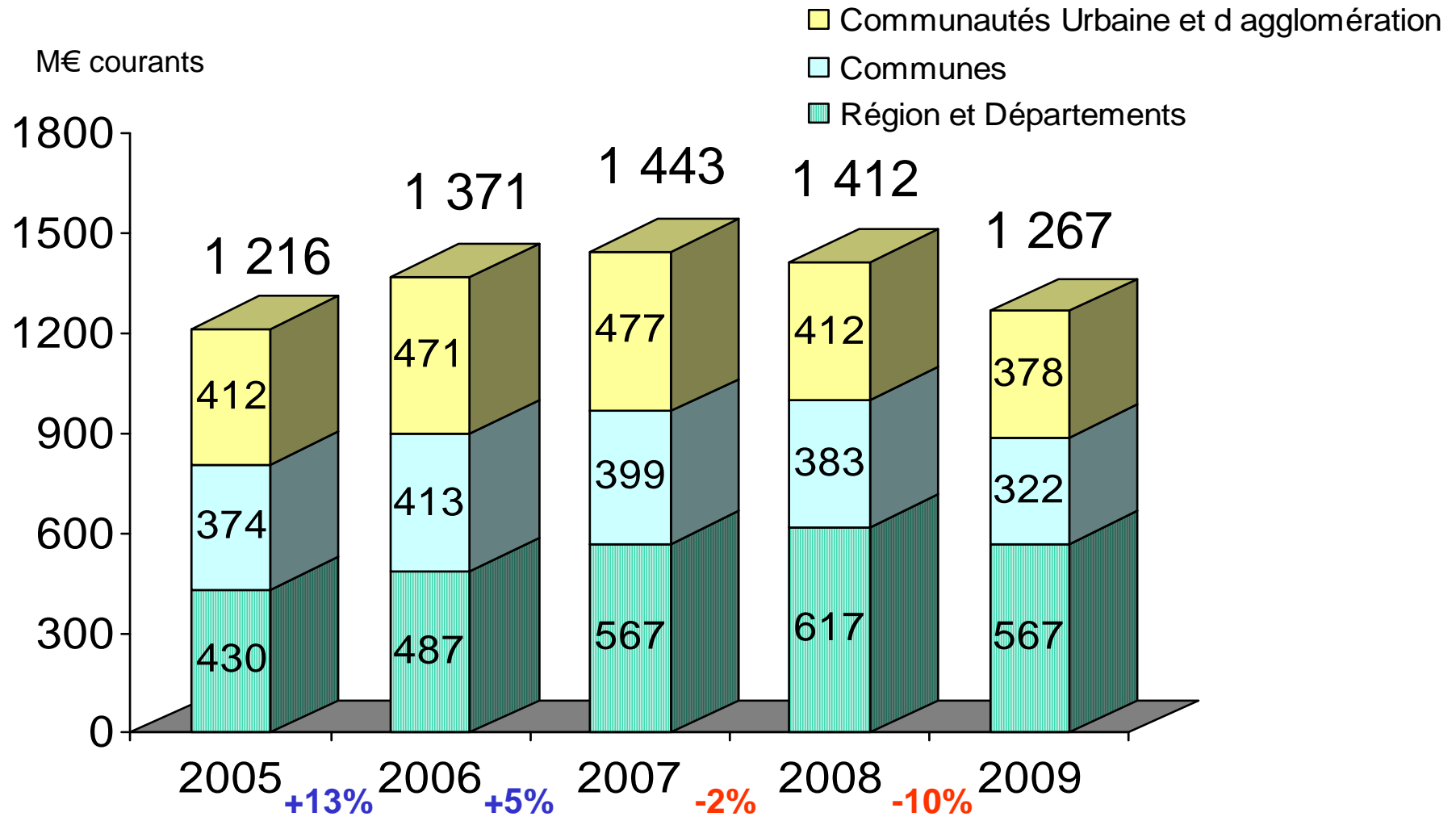
M€ courants



Sources : Budgets primitifs et annexes – dépenses des comptes 23)

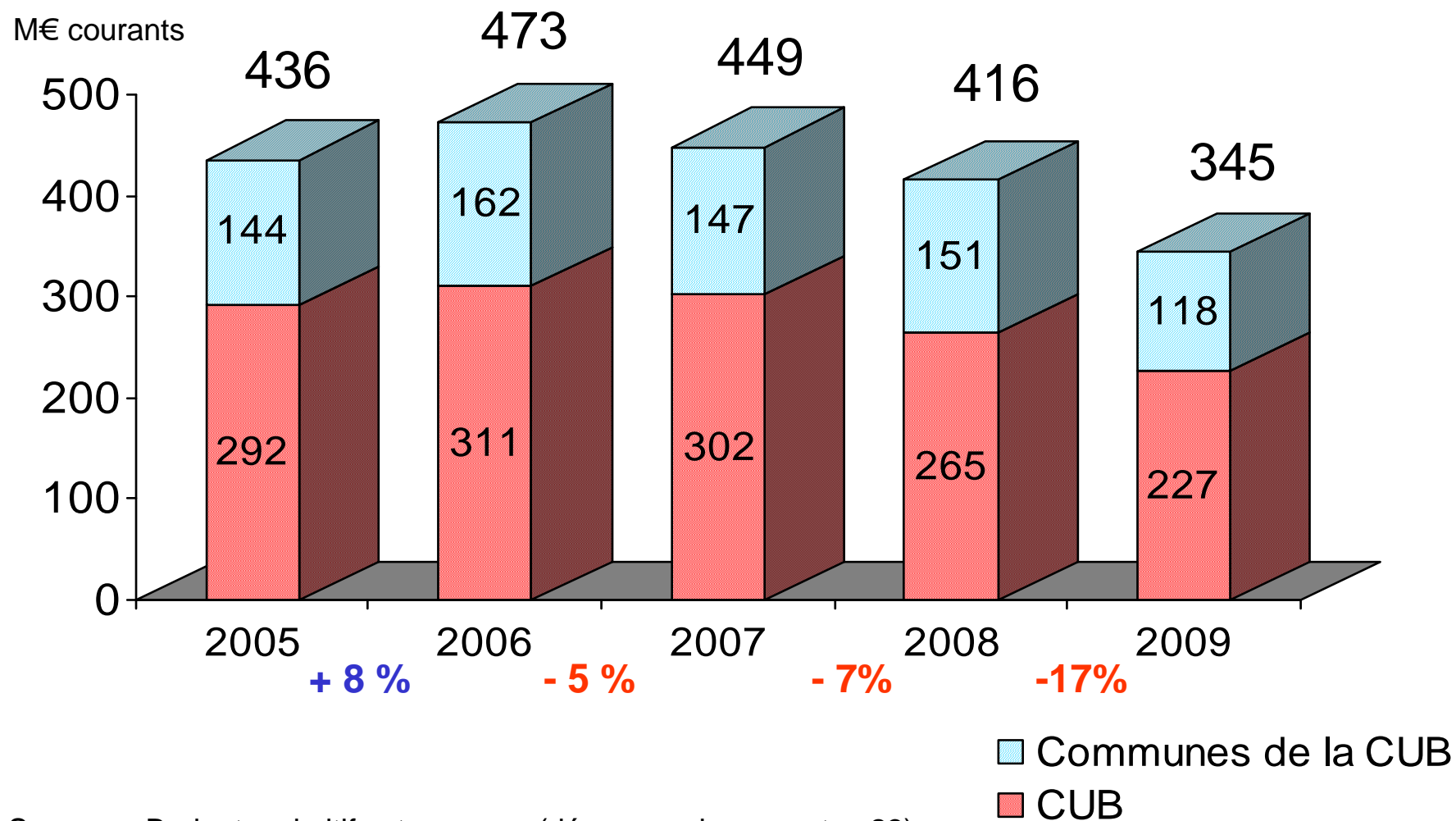
- création en 2007 de la Communauté d'agglomération du Grand Dax.

Ensemble des travaux BTP



Sources : Budgets primitifs et annexes (dépenses des comptes 23)

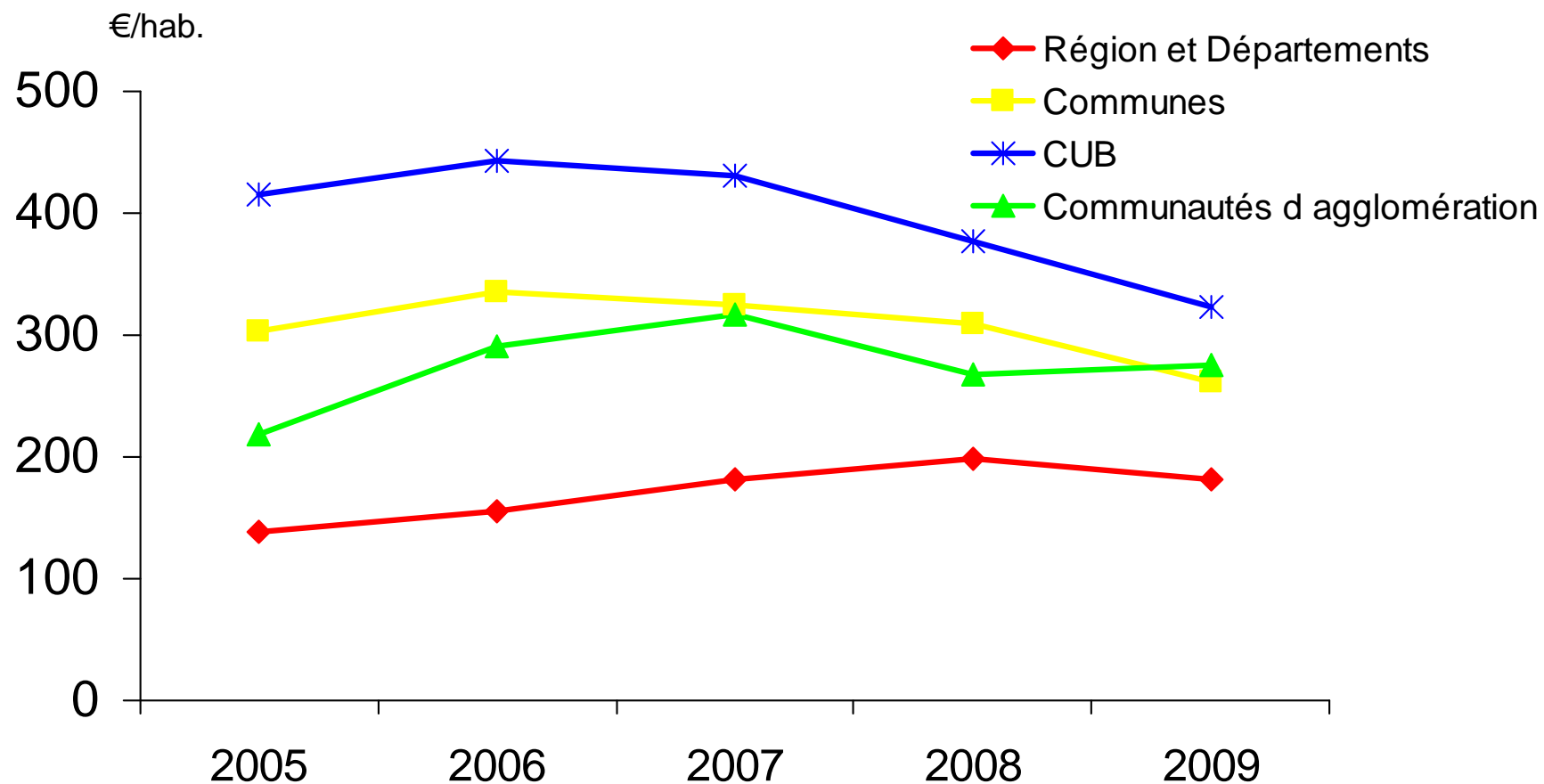
Ensemble des travaux BTP de la CUB et des 16 communes les plus importantes de la CUB



Sources : Budgets primitifs et annexes (dépenses des comptes 23)

Travaux BTP

en € par habitant (Population INSEE : 2006)

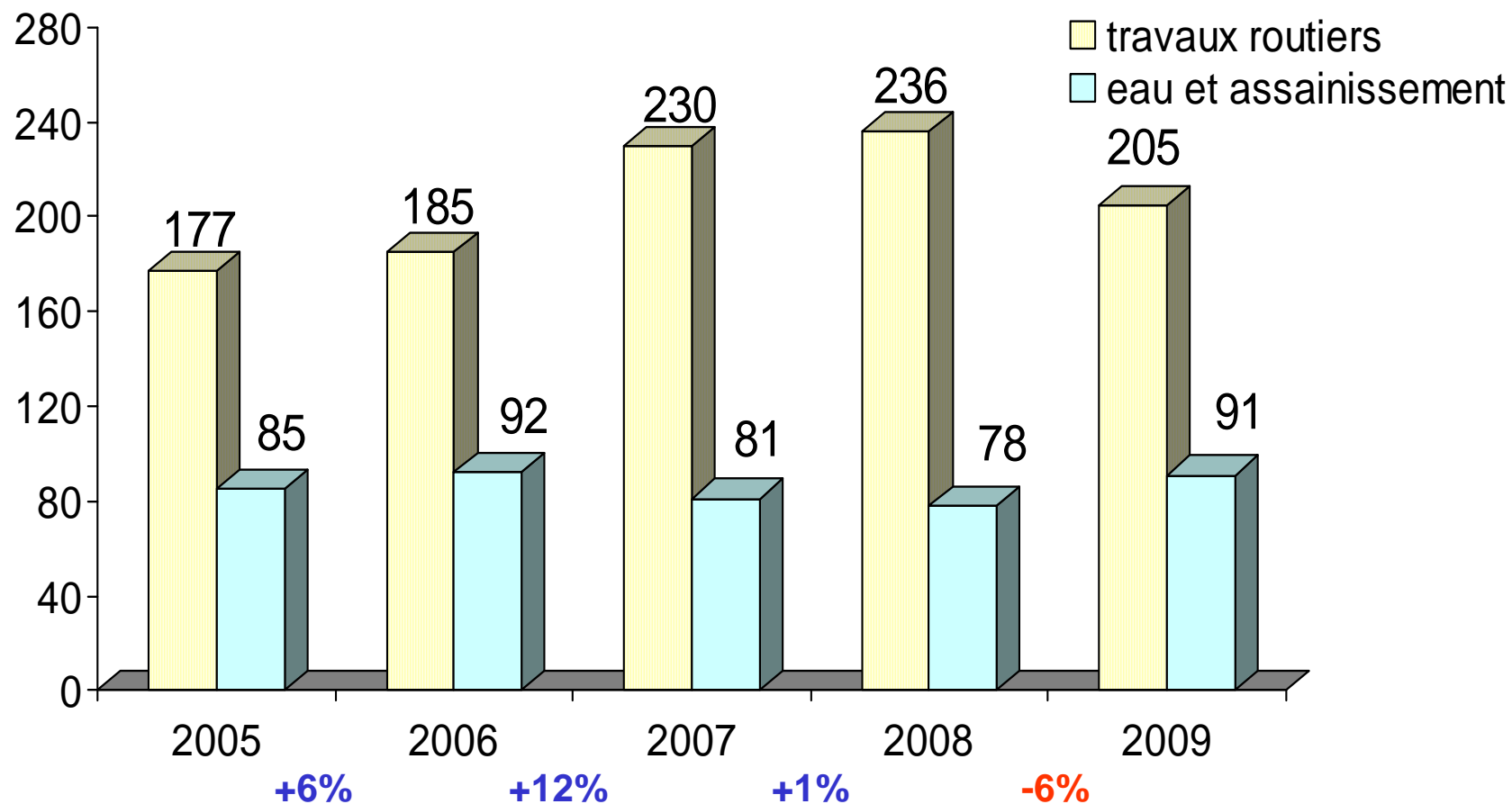


Sources : Budgets primitifs et annexes (dépenses des comptes 23)

depuis 2007 la CA du Grand Dax est venue compléter la liste des communautés d'agglomération

Travaux Publics

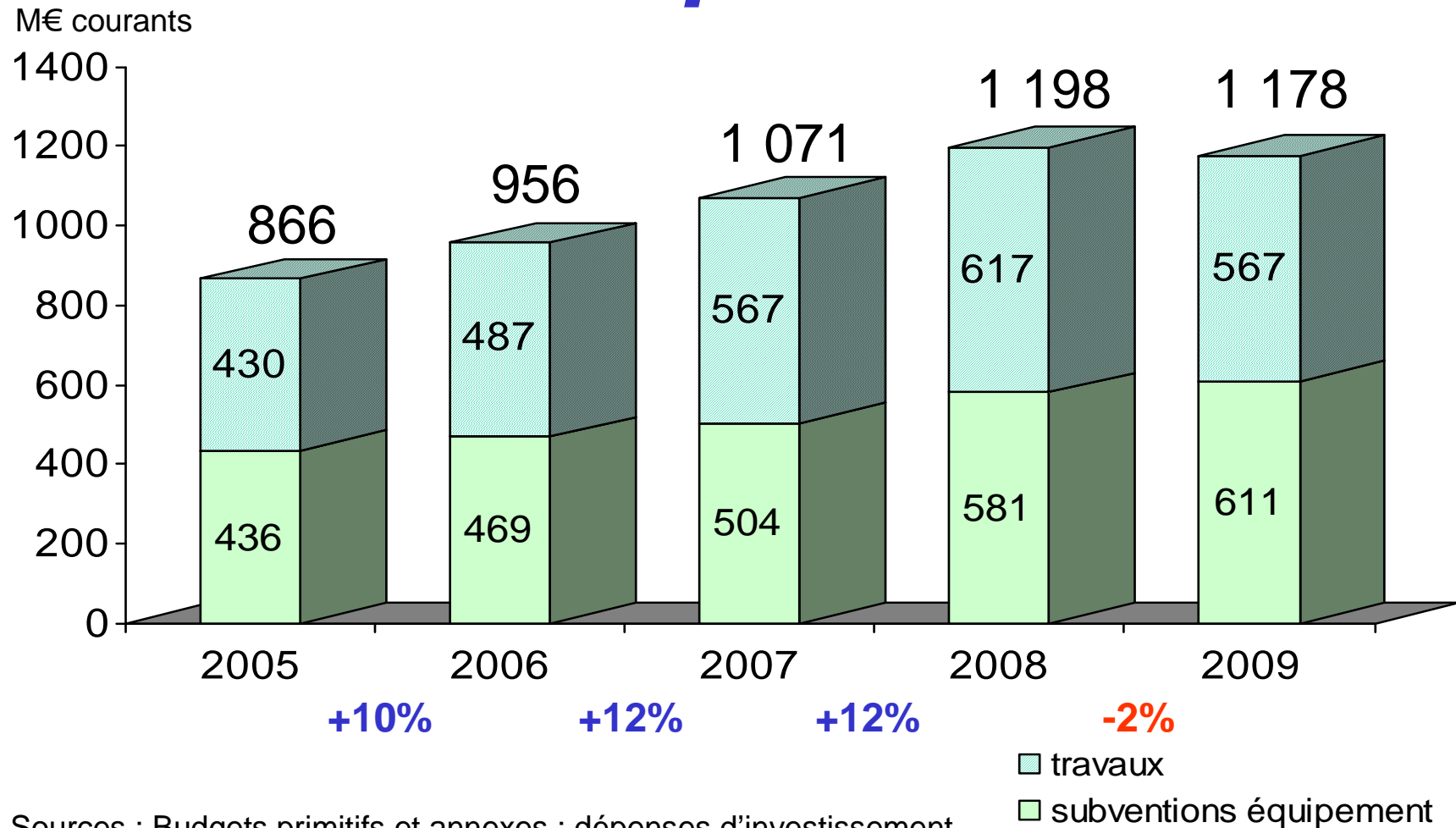
M€ courants



Sources : Budgets primitifs (travaux routiers des Départements) - Budgets annexes eau et assainissement la CUB, des communautés. d'agglomération et des 42 communes + 10 000 hab, (dépenses des comptes 23)

Nota : certaines communes ont transféré leurs compétences en eau et assainissement à leur EPCI

Contributions de la Région et des Départements



Sources : Budgets primitifs et annexes : dépenses d'investissement

Travaux : compte 23 - subventions d'équipement : compte 204

Collectivités locales enquêtées

Conseil régional d'Aquitaine
Conseil général de la Dordogne
Conseil général de la Gironde
Conseil général des Landes
Conseil général du Lot et Garonne
Conseil général des Pyrénées Atlantiques
Communauté Urbaine de Bordeaux
Communauté d'agglomération Périgourdine
Communauté d'agglomération Bassin d'Arcachon Sud - Pôle Atlantique
Communauté d'agglomération du Grand Dax
Communauté d'agglomération du Marsan
Communauté d'agglomération d'Agen
Communauté d'agglomération de Bayonne Anglet Biarritz
Communauté d'agglomération de Pau Pyrénées

Bergerac	Eysines	Talence	Bayonne
Périgueux	Floirac	Villeneuve-d'Ornon	Biarritz
Ambarès et Lagrave	Gradignan	Biscarrosse	Billère
Andernos les Bains	Gujan-Mestras	Dax	Hendaye
Arcachon	La Teste	Mont-de-Marsan	Lons
Bègles	Le Bouscat	Saint Paul les Dax	Oloron-Sainte-Marie
Blanquefort	Libourne	Tarnos	Orthez
Bordeaux	Lormont	Agen	Pau
Bruges	Mérignac	Marmande	Saint-Jean-de-Luz
Cenon	Pessac	Villeneuve-sur-Lot	
Cestas	Saint-Médard-en-Jalles	Anglet	

Nota : Communes de plus de 10 000 habitants (recensement 2009)