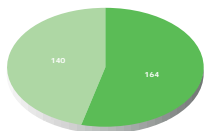


LA REGION ET LES DEPARTEMENTS

Travaux prévus en 2004 : 304 M€
(287 M€ en 2003)



104 €/habitant

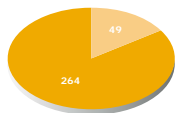
Travaux routiers départementaux
 Autres travaux

En plus des 304 M€ de prévisions de travaux, la Région et les Départements Aquitains participent à l'effort d'investissement à hauteur de 486 M€ sous forme de dotations et subventions.

LES COMMUNES

Communes de plus de 10 000 habitants

Départements	Population concernée	% départ.	% région
Dordogne	56 246	15	2
Gironde	691 874	54	24
Landes	69 306	21	2
Lot et G.	70 151	23	2
Pyrénées Atl.	255 636	43	9
Total	1 143 213		39

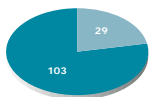


Travaux prévus en 2004 : 313 M€
(273 M€ en 2003)

274 €/habitant

Communes de 5 000 à 10 000 habitants

Départements	Population concernée	% départ.	% région
Dordogne	46 944	12	2
Gironde	126 937	10	4
Landes	47 074	14	2
Lot et G.	41 702	14	1
Pyrénées Atl.	54 109	9	2
Total	316 766		11

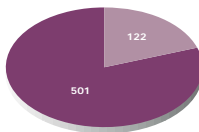


Travaux prévus en 2004 : 132 M€

417 €/habitant

Communes de moins de 5 000 habitants

Départements	Population concernée	% départ.	% région
Dordogne	285 103	73	10
Gironde	468 523	36	16
Landes	210 954	65	7
Lot et G.	193 527	63	7
Pyrénées Atl.	290 273	48	10
Total	1 448 380		50



Travaux prévus en 2004 : 623 M€

430 €/habitant

Budgets principaux
 Budgets annexes

Le champ de l'enquête régionale

La commande de travaux d'investissement BTP des collectivités locales est un élément majeur de la commande publique. Elle représente une part importante de l'activité du Bâtiment et des Travaux Publics.

Appréhender la part des investissements des principales collectivités régionales est l'objet de cette enquête et ce travail a été réalisé grâce à la participation des collectivités locales et la collaboration des services préfectoraux de la région.

413 collectivités ont participé à l'enquête à travers 53 budgets primitifs ainsi que 360 questionnaires (budgets principaux et budgets annexes).

Observatoire Régional du Bâtiment et des Travaux Publics

- Cet outil d'information permanent collecte et traite l'ensemble des informations économiques et sociales du domaine du BTP.
- L'évolution et le suivi de l'appareil de production.
- La connaissance des marchés de travaux BTP.
- Le suivi et l'évolution de l'actualité économique.

Les plaquettes et informations sur la construction publiées par la C.E.BA.TRA.M.A. sont désormais accessibles sur internet :

www.cebatrama.org



L'OBSERVATOIRE REGIONAL DU BATIMENT ET DES TRAVAUX PUBLICS

Cebatrama • Maison du BTP • Quartier du Lac • 33081 Bordeaux Cedex

Tél. 05 56 24 86 78 - 05 56 24 84 98 • Fax 05 56 24 83 14

E-mail : cebatrama@i-carre.net • Web : cebatrama.org



Cellule Economique
du BÂTiment
des TRAVAUX publics
et des Matériaux
de construction
d'Aquitaine

AQUITAINE

Les investissements BTP des collectivités locales en 2004

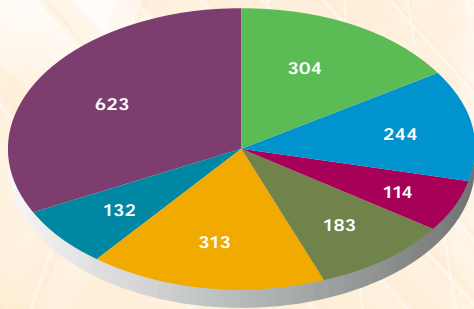
OBSERVATOIRE RÉGIONAL DU BTP

Juillet 2004

Etude réalisée par la CEBATRAMA à partir des budgets primitifs

LES CHIFFRES CLES DE 2004

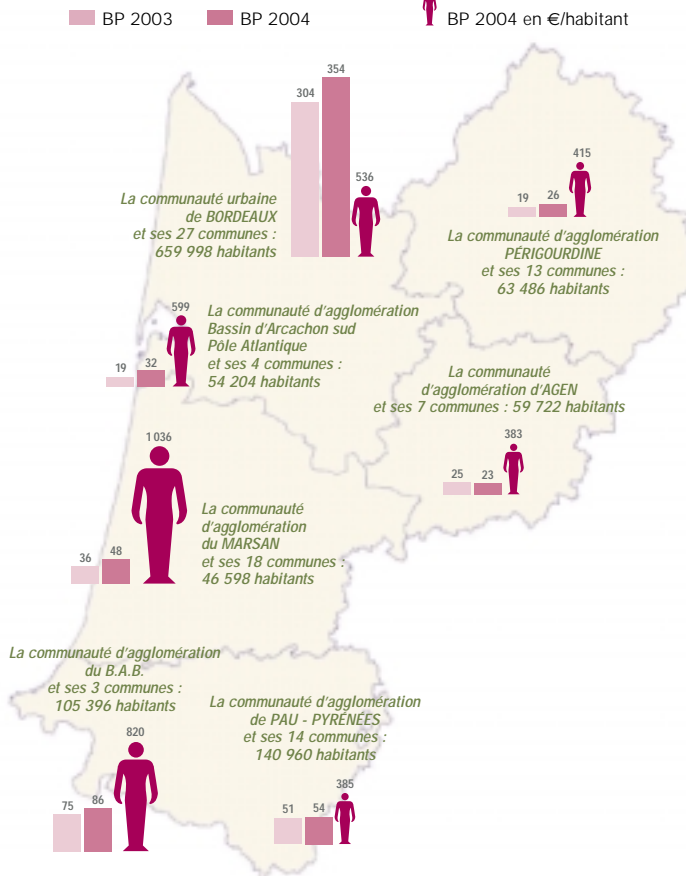
Prévisions de travaux : 1 913 M€ (658 €/habitant)



- Région et les 5 départements
- CUB
- Communautés d'agglomérations
- Communautés de communes (estimation)
- Communes de plus de 10 000 habitants
- Communes de 5 000 à 10 000 habitants (estimation)
- Communes de moins de 5 000 habitants (estimation)

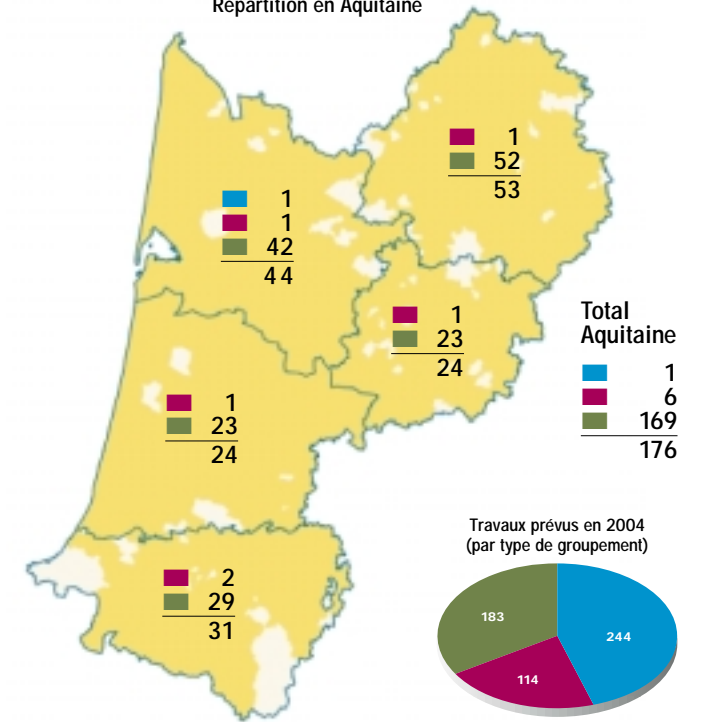
LES PRINCIPALES AGGLOMERATIONS

Investissements BTP des groupements et des communes adhérentes (en M€)



LES GROUPEMENTS A FISCALITE PROPRE

Répartition en Aquitaine



Départements	Population concernée	% départ.	% région
Dordogne	363 641	94	13
Gironde	1 247 451	97	43
Landes	316 450	97	11
Lot et Garonne	281 676	92	10
Pyrénées Atl.	490 252	82	17
Total	2 699 470		94

- 1 communauté urbaine
- 6 communautés d'agglomérations
- 169 communautés de communes (estimation)