



Cellule Economique
du Bâtiment
des TRAVAUX publics
et des Matériaux
de construction
d'Aquitaine

Les investissements BTP des collectivités locales en 2005

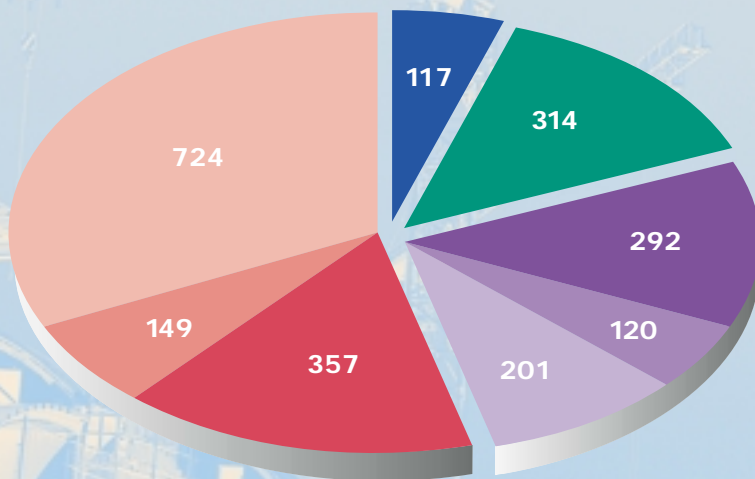
OBSERVATOIRE RÉGIONAL DU BTP

Juillet 2005



LES CHIFFRES CLES DE 2005

Prévisions de travaux : 2 273 M€ (781 €/habitant)
en maîtrise d'ouvrage directe



- Région
- Départements
- CUB
- Communautés d'agglomérations
- Communautés de communes (estimation)
- Communes de plus de 10 000 habitants
- Communes de 5 000 à 10 000 habitants (estimation)
- Communes de moins de 5 000 habitants (estimation)

Source : Budgets primitifs 2005

dépenses d'investissement du compte 23 (immobilisations en cours)

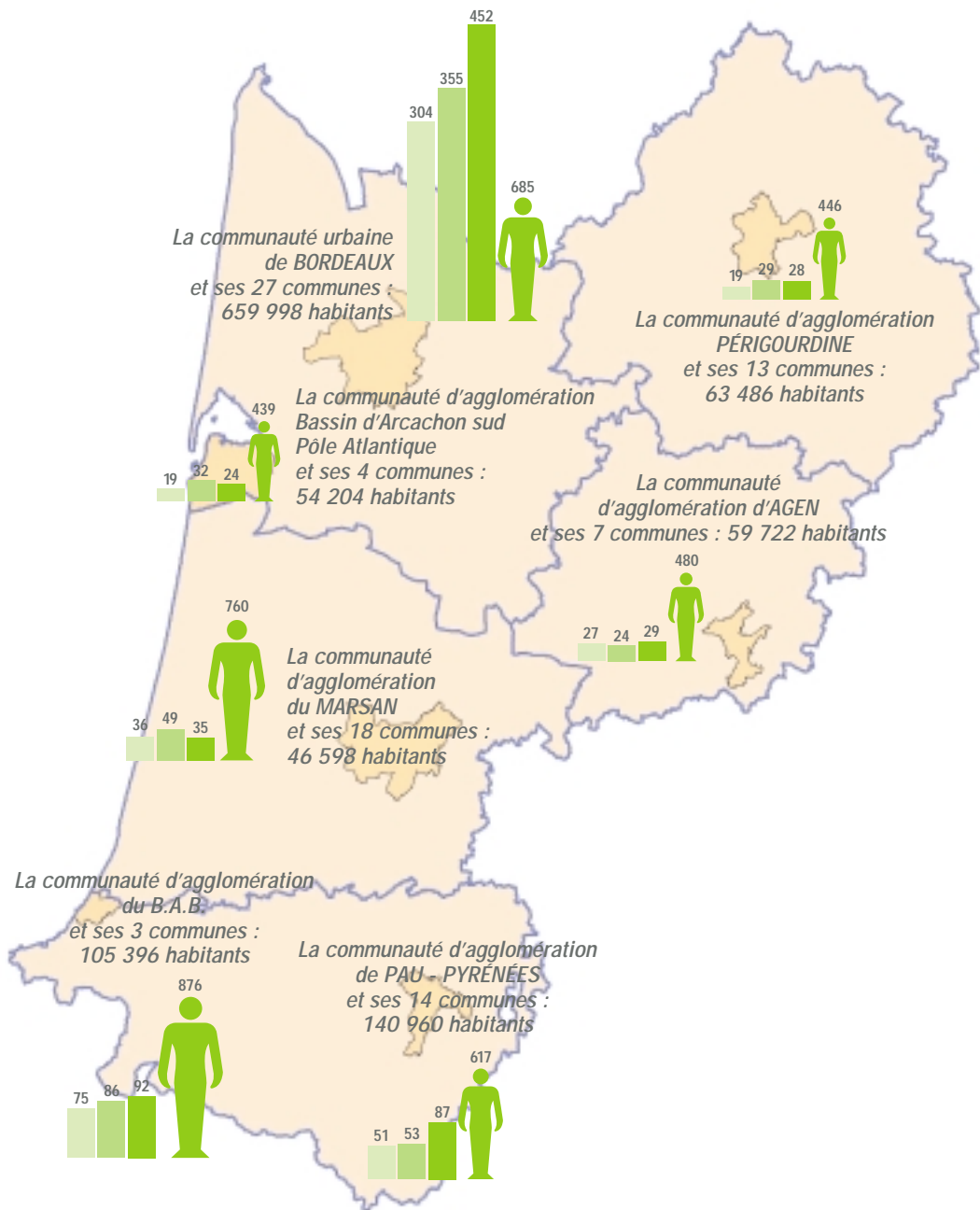
Nota : Ne sont pas pris en compte les budgets des groupements sans fiscalité propre (SIVOM, SIVU, etc.)

LES PRINCIPALES AGGLOMERATIONS

Investissements BTP des groupements et des communes adhérentes (en M€)

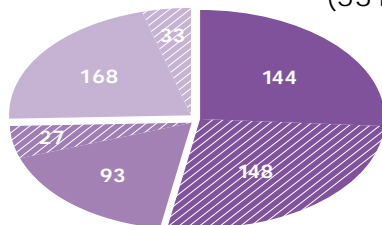
BP 2003 BP 2004 BP 2005

BP 2005 en €/habitant



LES GROUPEMENTS A FISCALITE PROPRE

Travaux prévus en 2005 : 613 M€ soit 226 €/hab.
(531 M€ en 2004)



CUB

- Budget principal
- Budgets annexes

6 communautés d'agglomérations

- Budgets principaux
- Budgets annexes

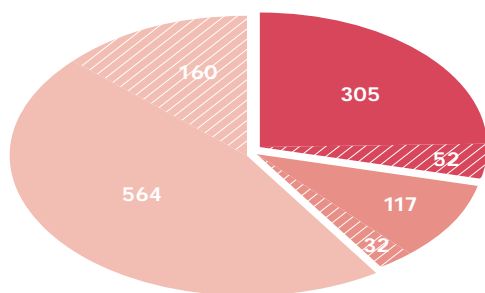
171 communautés de communes

- Budgets principaux
- Budgets annexes

Départements	Population concernée	% départ.	% région
Dordogne	364 377	94	13
Gironde	1 260 295	98	43
Landes	316 450	97	11
Lot et G.	283 956	93	10
Pyrénées Atl.	490 252	82	17
Total	2 715 330		94

LES COMMUNES

Travaux prévus en 2005 :
1 230 M€ soit 423 €/hab. (1 065 M€ en 2004)



Communes de plus de 10 000 habitants

- Budgets principaux
- Budgets annexes

Communes de 5 000 à 10 000 habitants

- Budgets principaux
- Budgets annexes

Communes de moins de 5 000 habitants

- Budgets principaux
- Budgets annexes

Communes de plus de 10 000 habitants

Départements	Population concernée	% départ.	% région
Dordogne	56 246	15	2
Gironde	691 874	54	24
Landes	69 306	21	2
Lot et G.	70 151	23	2
Pyrénées Atl.	255 636	43	9
Total	1 143 213		39

Communes de 5 000 à 10 000 habitants

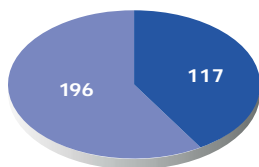
Départements	Population concernée	% départ.	% région
Dordogne	46 944	12	2
Gironde	126 937	10	4
Landes	47 074	14	2
Lot et G.	41 702	14	1
Pyrénées Atl.	54 109	9	2
Total	316 766		11

Communes de moins de 5 000 habitants

Départements	Population concernée	% départ.	% région
Dordogne	285 103	73	10
Gironde	468 523	36	16
Landes	210 954	65	7
Lot et G.	193 527	63	7
Pyrénées Atl.	290 273	48	10
Total	1 448 380		50

LA REGION AQUITAINE

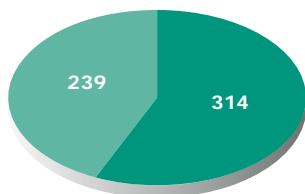
Travaux prévus en 2005 : 313 M€ soit 108 €/hab.
(297 M€ en 2004)



- Investissements BTP en maîtrise d'ouvrage directe
- Subventions d'équipement versées

LES DEPARTEMENTS

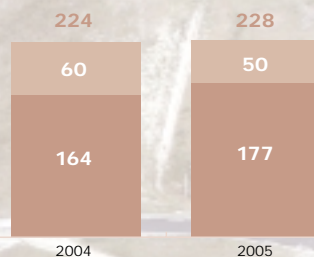
Travaux prévus en 2005 : 553 M€ soit 190 €/hab.
(492 M€ en 2004)



- Investissements BTP en maîtrise d'ouvrage directe (compte 23)
- Subventions d'équipement versées (compte 204)

Les travaux routiers financés par la Région et les Départements

Travaux prévus en 2005 :
228 M€ soit 78 €/hab.
(224 M€ en 2004)



- Subventions d'équipement (compte 204)
- Maîtrise d'ouvrage directe (compte 23)

Le champ de l'enquête régionale

La commande de travaux d'investissement BTP des collectivités locales est un élément majeur de la commande publique. Elle représente une part importante de l'activité du Bâtiment et des Travaux Publics.

Appréhender la part des investissements des principales collectivités régionales est l'objet de cette enquête et ce travail a été réalisé grâce à la participation des collectivités locales et la collaboration des services préfectoraux de la région.

420 collectivités ont participé à l'enquête à travers 53 budgets primitifs ainsi que 367 questionnaires (budgets principaux et budgets annexes).

Observatoire Régional du Bâtiment et des Travaux Publics

Cet outil d'information permanent collecte et traite l'ensemble des informations économiques et sociales du domaine du BTP :

- L'évolution et le suivi de l'appareil de production.
- La connaissance des marchés de travaux BTP.
- Le suivi et l'évolution de l'actualité économique.

Les plaquettes et informations sur la construction
publiées par la C.E.BA.TRA.M.A.
sont désormais accessibles sur internet :

www.cebatrama.org



L'OBSERVATOIRE REGIONAL DU BATIMENT ET DES TRAVAUX PUBLICS
Cebatrama • Maison du BTP • Quartier du Lac • 33081 Bordeaux Cedex
Tél. 05 56 24 86 78 - 05 56 24 84 98 • Fax 05 56 24 83 14
E-mail : cebatrama@i-carre.net • Web : cebatrama.org