



Les investissements BTP des collectivités locales en 2006

OBSERVATOIRE RÉGIONAL DU BTP

Juillet 2006

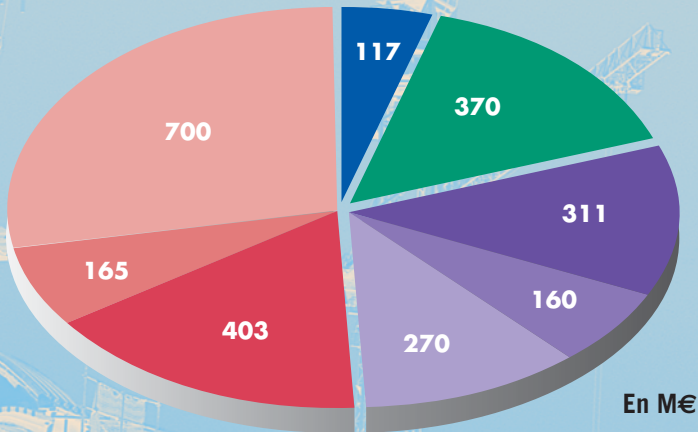


LES CHIFFRES CLES DE 2006

**Prévisions de travaux BTP : 2 496 M€ (858 €/habitant)
en maîtrise d'ouvrage directe**

Bâtiment : 1 454 M€
(2005 : 1 352 M€)

Travaux Publics : 1 042 M€
(2005 : 1 006 M€)



| | Bâtiment | TP |
|---|-----------------|-----------|
| ■ Région | 108 M€ | 9 M€ |
| ■ Départements | 152 M€ | 218 M€ |
| ■ CUB | 59 M€ | 252 M€ |
| ■ Communautés d'agglomérations | 130 M€ | 30 M€ |
| ■ Communautés de communes (estimation) | 167 M€ | 103 M€ |
| ■ Communes de plus de 10 000 habitants | 282 M€ | 121 M€ |
| ■ Communes de 5 000 à 10 000 habitants (estimation) | 87 M€ | 78 M€ |
| ■ Communes de moins de 5 000 habitants (estimation) | 469 M€ | 231 M€ |

Source : Budgets primitifs 2006

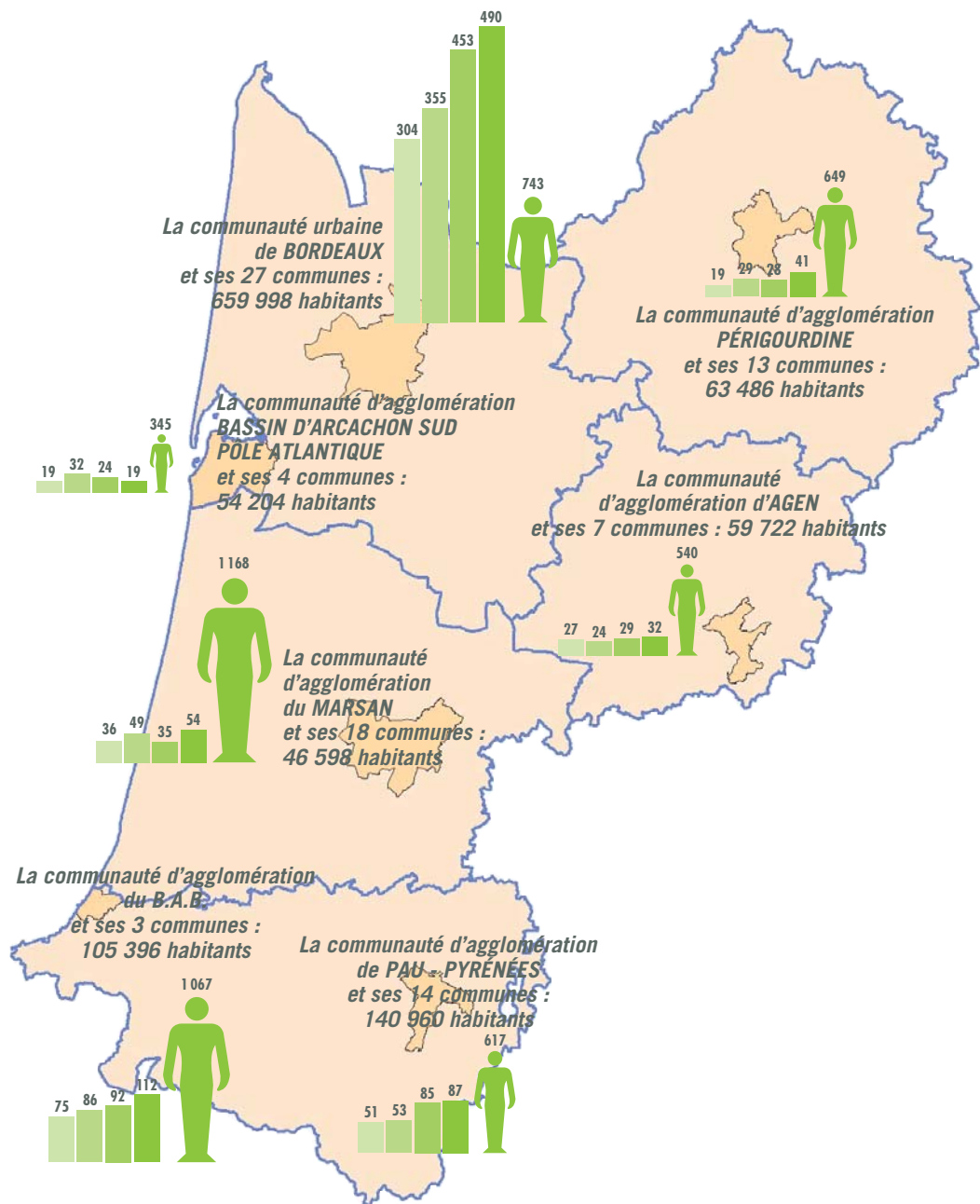
dépenses d'investissement du compte 23 (immobilisations en cours)

Nota : Ne sont pas pris en compte les budgets des groupements sans fiscalité propre (SIVOM, SIVU, etc.)

LES PRINCIPALES AGGLOMERATIONS

Investissements BTP des groupements et des communes adhérentes (en M€)

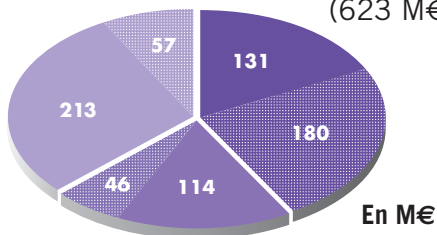
BP 2003
 BP 2004
 BP 2005
 BP 2006
 BP 2006 en €/habitant



LES GROUPEMENTS A FISCALITE PROPRE

Travaux prévus en 2006 : 741 M€ soit 266 €/habitant

(623 M€ en 2005)



CUB

- Budget principal
- Budgets annexes

6 communautés d'agglomérations

- Budgets principaux
- Budgets annexes

175 communautés de communes

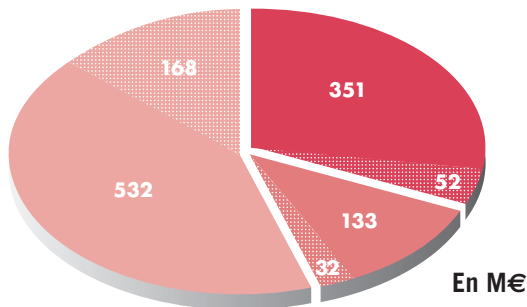
- Budgets principaux
- Budgets annexes

| Départements | Population concernée | % départ. | % région |
|---------------|----------------------|-----------|-----------|
| Dordogne | 371 132 | 96 | 13 |
| Gironde | 1 264 975 | 98 | 43 |
| Landes | 323 132 | 99 | 11 |
| Lot et G. | 284 027 | 93 | 10 |
| Pyrénées Atl. | 546 463 | 91 | 19 |
| Total | 2 789 729 | | 96 |

LES COMMUNES

Travaux prévus en 2006 :

1 268 M€ soit 436 €/hab. (1 247 M€ en 2005)



Communes de plus de 10 000 habitants

- Budgets principaux
- Budgets annexes

Communes de 5 000 à 10 000 habitants

- Budgets principaux
- Budgets annexes

Communes de moins de 5 000 habitants

- Budgets principaux
- Budgets annexes

Communes de plus de 10 000 habitants

| Départements | Population concernée | % départ. | % région |
|----------------|----------------------|-----------|-----------|
| Dordogne | 56 246 | 15 | 2 |
| Gironde | 691 874 | 54 | 24 |
| Landes | 69 306 | 21 | 2 |
| Lot et Garonne | 70 151 | 23 | 2 |
| Pyrénées Atl. | 255 636 | 43 | 9 |
| Total | 1 143 213 | | 39 |

Communes de 5 000 à 10 000 habitants

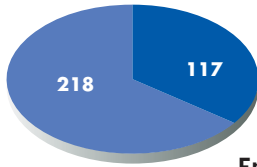
| Départements | Population concernée | % départ. | % région |
|----------------|----------------------|-----------|-----------|
| Dordogne | 46 944 | 12 | 2 |
| Gironde | 126 937 | 10 | 4 |
| Landes | 47 074 | 14 | 2 |
| Lot et Garonne | 41 702 | 14 | 1 |
| Pyrénées Atl. | 54 109 | 9 | 2 |
| Total | 316 766 | | 11 |

Communes de moins de 5 000 habitants

| Départements | Population concernée | % départ. | % région |
|----------------|----------------------|-----------|-----------|
| Dordogne | 285 103 | 73 | 10 |
| Gironde | 468 523 | 36 | 16 |
| Landes | 210 954 | 64 | 7 |
| Lot et Garonne | 193 527 | 63 | 7 |
| Pyrénées Atl. | 290 273 | 48 | 10 |
| Total | 1 448 380 | | 50 |

LA REGION AQUITAINE

Travaux prévus en 2006 : 335 M€ soit 115 €/habitant
(313 M€ en 2005)

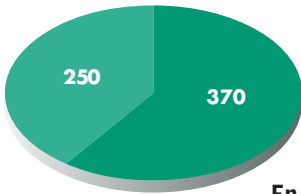


En M€

- Investissements BTP en maîtrise d'ouvrage directe
- Subventions d'équipement versées

LES DEPARTEMENTS

Travaux prévus en 2006 : 620 M€ soit 213 €/habitant
(553 M€ en 2005)

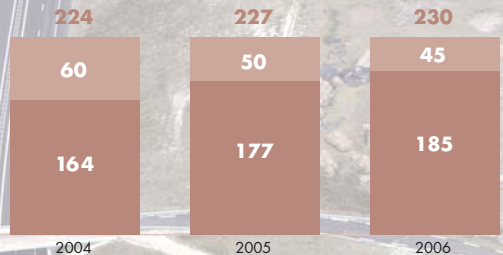


En M€

- Investissements BTP en maîtrise d'ouvrage directe (compte 23)
- Subventions d'équipement versées (compte 204)

Les travaux routiers financés par la Région et les Départements

Travaux prévus en 2006 : 230 M€ soit 79 €/habitant
(227 M€ en 2005)



- Subventions d'équipement (compte 204)
- Maîtrise d'ouvrage directe (compte 23)

Le champ de l'enquête régionale

La commande de travaux d'investissement BTP des collectivités locales est un élément majeur de la commande publique. Elle représente une part importante de l'activité du Bâtiment et des Travaux Publics.

Appréhender la part des investissements des principales collectivités régionales est l'objet de cette enquête et ce travail a été réalisé grâce à la participation des collectivités locales et la collaboration des services préfectoraux de la région.

406 collectivités ont participé à l'enquête (55 documents budgétaires et 351 questionnaires : budgets principaux et budgets annexes).

L'Observatoire Régional du Bâtiment et des Travaux Publics

Cet outil d'information permanent collecte et traite l'ensemble des informations économiques et sociales du domaine du BTP :

- L'évolution et le suivi de l'appareil de production.
- La connaissance des marchés de travaux BTP.
- Le suivi et l'évolution de l'actualité économique.

Les plaquettes et informations sur la construction
publiées par la C.E.BA.TRA.M.A.
sont accessibles sur le site internet :

www.cebatrama.org



L'OBSERVATOIRE REGIONAL DU BATIMENT ET DES TRAVAUX PUBLICS
Cebatrama • Maison du BTP • Quartier du Lac • 33081 Bordeaux Cedex
Tél. 05 56 24 86 78 - 05 56 24 84 98 • Fax 05 56 24 83 14
E-mail : cebatrama@i-carre.net • Web : cebatrama.org